

**Общество с ограниченной ответственностью
«Строительная компания «РОТОР»**

ИНН/КПП 1655170950/165501001 420012, г. Казань, ул. Муштары д. 12, тел. 89600554353

Заказчик: Некоммерческая организация "Фонд жилищно-коммунального хозяйства Республики Татарстан"

Программа: "Краткосрочный план реализации Региональной программы капитального ремонта общего имущества в многоквартирных домах, расположенных на территории Республики Татарстан, утвержденной постановлением Кабинета Министров Республики Татарстан от 31.12.2013 № 1146, в 2025 году, утвержденный постановлением Кабинета Министров Республики Татарстан от 18.11.2024 № 1017"

ПРОЕКТ

на объект

«Капитальный ремонт многоквартирного дома
по ул.Мира д.34 г.Чистополь Республика Татарстан»

Стадия: ПД

20-25-7-МКД

Управляющий -
индивидуальный предприниматель

ГИП



Тимергалиев Л.Ф.

Григоркина Е.Н.

г.Казань 2025 г.

1655170950-20250227-1529

(регистрационный номер выписки)

27.02.2025

(дата формирования выписки)

ВЫПИСКА

из единого реестра сведений о членах саморегулируемых организаций в области инженерных изысканий и в области архитектурно-строительного проектирования и их обязательствах

Настоящая выписка содержит сведения о юридическом лице (индивидуальном предпринимателе), осуществляющем подготовку проектной документации:

Общество с ограниченной ответственностью «Строительная компания «РОТОР»

(полное наименование юридического лица/ФИО индивидуального предпринимателя)

1091690002821

(основной государственный регистрационный номер)

1. Сведения о члене саморегулируемой организации:

| | | |
|-----|---|--|
| 1.1 | Идентификационный номер налогоплательщика | 1655170950 |
| 1.2 | Полное наименование юридического лица (Фамилия Имя Отчество индивидуального предпринимателя) | Общество с ограниченной ответственностью «Строительная компания «РОТОР» |
| 1.3 | Сокращенное наименование юридического лица | ООО «СК «РОТОР» |
| 1.4 | Адрес юридического лица Место фактического осуществления деятельности (для индивидуального предпринимателя) | 420111, Россия, Республика Татарстан, Казань, Дзержинского, 5, 45 |
| 1.5 | Является членом саморегулируемой организации | Ассоциация Проектировщиков «Архитектурные Решения» (СРО-П-212-23072019) |
| 1.6 | Регистрационный номер члена саморегулируемой организации | П-212-001655170950-0934 |
| 1.7 | Дата вступления в силу решения о приеме в члены саморегулируемой организации | 10.10.2023 |
| 1.8 | Дата и номер решения об исключении из членов саморегулируемой организации, основания исключения | |

2. Сведения о наличии у члена саморегулируемой организации права осуществлять подготовку проектной документации:

| | | |
|---|---|--|
| 2.1 в отношении объектов капитального строительства (кроме особо опасных, технически сложных и уникальных объектов, объектов использования атомной энергии) (дата возникновения/изменения права) | 2.2 в отношении особо опасных, технически сложных и уникальных объектов капитального строительства (кроме объектов использования атомной энергии) (дата возникновения/изменения права) | 2.3 в отношении объектов использования атомной энергии (дата возникновения/изменения права) |
| Да, 10.10.2023 | Нет | Нет |



3. Компенсационный фонд возмещения вреда

| | | |
|-----|---|---|
| 3.1 | Уровень ответственности члена саморегулируемой организации по обязательствам по договору подряда на подготовку проектной документации, в соответствии с которым указанным членом внесен взнос в компенсационный фонд возмещения вреда | Первый уровень ответственности (не превышает двадцать пять миллионов рублей) |
| 3.2 | Сведения о приостановлении / прекращении права осуществлять подготовку проектной документации объектов капитального строительства | |

4. Компенсационный фонд обеспечения договорных обязательств

| | | |
|-----|--|---|
| 4.1 | Дата, с которой член саморегулируемой организации имеет право осуществлять подготовку проектной документации по договорам подряда, заключаемым с использованием конкурентных способов заключения договоров, в соответствии с которым указанным членом внесен взнос в компенсационный фонд обеспечения договорных обязательств | 10.10.2023 |
| 4.2 | Уровень ответственности члена саморегулируемой организации по обязательствам по договорам подряда на подготовку проектной документации, заключаемым с использованием конкурентных способов заключения договоров, в соответствии с которым указанным членом внесен взнос в компенсационный фонд обеспечения договорных обязательств | Второй уровень ответственности (не превышает пятьдесят миллионов рублей) |
| 4.3 | Дата уплаты дополнительного взноса | Нет |
| 4.4 | Сведения о приостановлении / прекращении права осуществлять подготовку проектной документации по договорам подряда, заключаемым с использованием конкурентных способов заключения договоров | |

5. Фактический совокупный размер обязательств

| | | |
|-----|--|------------|
| 5.1 | Фактический совокупный размер обязательств по договорам подряда на подготовку проектной документации, заключаемым с использованием конкурентных способов заключения договоров на дату выдачи выписки | Нет |
|-----|--|------------|

Руководитель аппарата



ДОКУМЕНТ ПОДПИСАН УСИЛЕННОЙ КВАЛИФИЦИРОВАННОЙ
ЭЛЕКТРОННОЙ ПОДПИСЬЮ

Владелец: Кожуховский Алексей Олегович

123056, г. Москва, ул. 2-ая Брестская, д.5

СЕРТИФИКАТ 053be38e002cb2f5ae4596563321274ad8

ДЕЙСТВИТЕЛЕН: С 18.11.2024 ПО 18.11.2025

А.О. Кожуховский



ЛИСТ СОГЛАСОВАНИЯ

к проекту на объект «Капитальный ремонт многоквартирного дома по ул.Мира д.34 г.Чистополь Республика Татарстан»

Состав разделов проектной документации на капитальный ремонт МКД:

Раздел 3. «Объемно-планировочные и архитектурные решения»

Раздел 5. «Сведения об инженерном оборудовании, о сетях и системах инженерно-технического обеспечения»:

подраздел «Система электроснабжения»

подраздел «Система водоснабжения»

подраздел «Система водоотведения»

подраздел «Отопление, вентиляция и кондиционирование воздуха, тепловые сети»

Раздел 7. «Проект организации капитального ремонта»




Главный инженер проекта Григоркина Е.Н.

| Должность согласующего/ утверждающего лица | Согласовано/ не согласовано Утверждено/ не утверждено | Замечания (при наличии) | Подпись / МП | Расшифровка подписи | Основание для согласования |
|---|---|-------------------------|--------------|---------------------|--|
| И.о. руководителя Муниципального бюджетного учреждения «Градорегулирование и инфраструктурное развитие» Чистопольского муниципального района РТ | Утверждено | | | А.Н.Хуснутдинов | Приказ об утверждении проектной документации №21 от 26.05.2025г. |
| Директор ООО УК «Речники» | Согласовано | | | Д.В.Тюрин | Договор с НО «Фонд ЖКХ РТ» №303 от 30.06.2014г. о взаимодействии по вопросам обеспечения проведения капитального ремонта общего имущества в многоквартирном доме |
| Управляющий – индивидуальный предприниматель ООО «СК «РОТОР»» | Согласовано | | | Л.Ф.Тимергалиев | Договор с НО «Фонд ЖКХ РТ» №20-25/МКД от 03.03.2025г. |
| ИП Шайхутдинов А.Г. | Согласовано | | | А.Г.Шайхутдинов | Договор субподряда на разработку проектной документации с ООО «СК «РОТОР»» №6/2/ПСД от 03.03.2025г. |

| | | | | | | | |
|-------------------|------------------|---------|---------|------|-----------------|------|--------|
| 20-25-7-МКД | | | | | | | |
| Изм. | Лист | № докум | Подпись | Дата | Литера | Лист | Листов |
| ГИП | Григоркина Е.Н. | | | | | 1,1 | |
| Инжен. | Тимергалиев Л.Ф. | | | | | | |
| Н.контр. | Тимергалиев Л.Ф. | | | | | | |
| ЛИСТ СОГЛАСОВАНИЯ | | | | | ООО «СК «РОТОР» | | |

Состав разделов проектной документации
на объект «Капитальный ремонт многоквартирного дома
по ул.Мира д.34 г.Чистополь Республика Татарстан»

| Номер тома | Обозначение | Наименование | Примечание |
|------------|------------------|--|------------|
| 3 | 20-25-7-МКД-АР | Раздел 3. «Объемно-планировочные и архитектурные решения» | |
| 5 | | Раздел 5. «Сведения об инженерном оборудовании, о сетях и системах инженерно-технического обеспечения» | |
| 5.1 | 20-25-7-МКД-ЭМ | подраздел «Система электроснабжения» | |
| 5.2 | 20-25-7-МКД-В | подраздел «Система водоснабжения» | |
| 5.3 | 20-25-7-МКД-К | подраздел «Система водоотведения» | |
| 5.4 | 20-25-7-МКД-ОВ | подраздел «Отопление, вентиляция и кондиционирование воздуха, тепловые сети» | |
| 6 | 20-25-7-МКД-ПОКР | Раздел 7. «Проект организации капитального ремонта» | |
| 11 | 20-25-7-МКД-СМ | Раздел 12. «Смета на строительство объектов капитального строительства» | |

| | | | | | | | |
|----------|------|------------------|---|------|-------------------------------|--|--|
| | | | | | 20-25-7-МКД-СП | | |
| Изм. | Лист | № докум | Подпись | Дата | СОСТАВ ПРОЕКТНОЙ ДОКУМЕНТАЦИИ | | |
| ГИП | | Григоркина Е.Н. |  | | | | |
| Инжен. | | Тимергалиев Л.Ф. |  | | | | |
| Н.контр. | | Тимергалиев Л.Ф. |  | | | | |
| | | | | | Литера | | |
| | | | | | Лист | | |
| | | | | | Листов | | |
| | | | | | 1 | | |
| | | | | | 1 | | |
| | | | | | ООО «СК «РОТОР» | | |

**Общество с ограниченной ответственностью
«Строительная компания «РОТОР»**

ИНН/КПП 1655170950/165501001 420012, г. Казань, ул. Муштары д. 12, тел. 89600554353

Заказчик: Некоммерческая организация "Фонд жилищно-коммунального хозяйства Республики Татарстан"

Программа: "Краткосрочный план реализации Региональной программы капитального ремонта общего имущества в многоквартирных домах, расположенных на территории Республики Татарстан, утвержденной постановлением Кабинета Министров Республики Татарстан от 31.12.2013 № 1146, в 2025 году, утвержденный постановлением Кабинета Министров Республики Татарстан от 18.11.2024 № 1017"

ПРОЕКТ

на объект

«Капитальный ремонт многоквартирного дома
по ул.Мира д.34 г.Чистополь Республика Татарстан»

Стадия: ПД

Раздел 3. Объемно-планировочные и архитектурные решения

20-25-7-МКД-АР

Управляющий -
индивидуальный предприниматель

ГИП



Тимергалиев Л.Ф.

Григоркина Е.Н.

г.Казань 2025 г.

Ведомость рабочих чертежей основного комплекта АС

| Лист | Наименование | Примечание |
|------|--|------------|
| 1.1 | Лист согласования | |
| 1.2 | Общие данные (начало) | |
| 1.3 | Общие данные (окончание) | |
| 2 | План существующей кровли | |
| 3 | План чердака | |
| 4 | План стропил | |
| 5 | План кровли | |
| 6 | Разрезы 1-1, 2-2, узел 4 | |
| 7 | Узлы 1, 2 | |
| 8 | Узел 3 схема отделки вентшахт, узел устройства доп. канала для фановой трубы | |
| 9 | Узел устройства карниза в осях 4-5, Б-В, 8-9, Д-Г | |
| 10 | Зонт К-1 | |
| 11 | Слуховое окно ОС 1. Разрезы 1-1, 2-2, 5-5, узлы 1, 2. | |
| 12 | Слуховое окно ОС 1. Разрезы 3-3, 4-4, 6-6, 7-7. | |
| 13 | Коньковый продух | |
| 14 | Спецификация элементов конькового продуха | |
| 15 | Ограждение кровли | |
| 16 | Спецификация изделий и материалов | |
| | | |
| | | |

Ведомость ссылочных и прилагаемых документов

| Обозначение | Наименование | Примечание |
|----------------------|--|------------|
| | Ссылочные документы | |
| СП 20.13330.2016 | Нагрузки и воздействия | |
| СНиП II-25-80* | Деревянные конструкции | |
| СП 17.13330.2017 | Кровли | |
| СНиП 3.03.01-87 | Несущие и ограждающие конструкции | |
| МДС 12-33.2007 | Кровельные работы | |
| ОАО "ЦНИИПромзданий" | Кровли. Руководство по проектированию, устройству, правилам приемки и методам оценки качества. | |
| | Прилагаемые документы | |
| | | |

1. Проект разработан на основании задания на проектирование. Проектом предусматривается:
- устройство деревянной стропильной системы;

- устройство кровли из профнастила Н 35 с толщиной листа не менее 0,6 мм с полимерным покрытием;

- устройство слуховых окон;

- замена кирпичной кладки вентшахт, устройство зонтов над вентшахтами.
2. Место расположения объекта – г. Чистополь РТ. Климатические условия района строительства и нагрузки:
- снеговой район IV, расчетное значение веса снегового покрова на 1 м² горизонтальной поверхности земли Sq=280 кгс / м² (СП 20.13330.2016 «Нагрузки и воздействия»;

- ветровой район II, нормативное значение ветровой нагрузки 30 кгс / м²;

- расчетная температура наружного воздуха в холодный период года, принимаемая равной средней температуре наиболее холодной пятидневки обеспеченностью 0,92 – минус 32⁰С;
3. Характеристика объекта: жилой дом пятиэтажный восьмиподъездный. Крыша плоская, кровля из битумных наплавливаемых кровельных материалов. Кирпичные вентшахты оштукатуренные. На покрытии кровли имеются вздутия, пробоины и трещины. Кирпичная кладка вентшахт частично разрушена, вентшахты имеют покрытия из ж / б плит. Высота здания 15,98 м. Чердачное помещение разделено противопожарными перегородками на помещения площадью не более 500 м².

Технические решения, принятые в рабочих чертежах, соответствуют требованиям экологических, санитарно-гигиенических, противопожарных и других норм, действующих на территории Российской Федерации и обеспечивают безопасную для жизни и здоровья людей эксплуатацию объекта при соблюдении предусмотренных рабочими чертежами мероприятий

Главный инженер проекта

Григоркина Е.Н.

| | | | | | | | | | |
|---------|--------|------|------------------|-------|------|--|-----------------|------|--------|
| | | | | | | 20-25-7-МКД-АР | | | |
| | | | | | | Капитальный ремонт многоквартирного дома по ул. Мира д.34 г.Чистополь Республика Татарстан | | | |
| Изм | Кол.уч | Лист | № док | Подп. | Дата | Ремонт крыши | Стдия | Лист | Листов |
| ГИП | | | Григоркина Е.Н. | | | | | 1.2 | 16 |
| Инженер | | | Тимергалиев Л.Ф. | | | Общие данные | ООО "СК "РОТОР" | | |
| Н.контр | | | Тимергалиев Л.Ф. | | | | | | |

4. Гидроизоляционную пленку Ютафол уложить под обрешетку с провисом 2 см
- 5 Производство работ вести в соответствии с требованиями СНиП 3.03.01-87 "Несущие и ограждающие конструкции" и СНиП 3.04.03-85 "Защита строительных конструкций от коррозии" СНиП 12-03-2001 "Безопасность труда в строительстве".
- Для изготовления деревянных конструкций применять пиломатериалы хвойных пород по ГОСТ 8486-86 с влажностью не более 20%. Для сборки стропильной конструкции использовать древесину 1 сорта, для обрешетки – древесину 2 сорта с расчетными характеристиками по СНиП II-25-80. Шаг обрешетки – 300 мм
- Комплексную огне-биозащиту древесины выполнить составом "Пирилакс" по ТУ 24.99-027-24505934-05 из расчета 380 г/м.кв (до первой группы огнезащитной эффективности).
6. Все деревянные конструкции, соприкасающиеся с кирпичной кладкой изолировать двумя слоями толя
7. Вентиляционные каналы выполнить из керамического полнотелого кирпича КР-р-по 250 х 120 х 65/1НФ/150/2,0/35 ГОСТ 530-2012 с вертикальным армированием уголками 40 х 4 ГОСТ 8509-93 по углам, кирпичные столбики и кладку наращивания стен выполнить из керамического полнотелого кирпича КР-р-по 250 х 120 х 65/1НФ/150/2,0/35 ГОСТ 530-2012. Отколотые поверхности кирпича не допускается обращать внутрь канала. Горизонтальные и вертикальные швы следует тщательно заполнять раствором. Раствор, выдавленный из швов на внутренних поверхностях каналов удалять. Вентшахты оштукатурить цементно-песчаным раствором, утеплить минераловатными плитами и обшить профнастилом С 10 с полимерным покрытием.
8. Размеры вентшахт уточнить по месту. Высоту кладки вентшахт уточнить по месту исходя их требуемой высоты расположения устья канала относительно конька (см лист 8).
9. Нахлест листов профнастила поперек ската – не менее 1 волны
10. Расчет стропильных конструкций выполнен с использованием программного комплекса Лира. Стропильные ноги рассчитаны как статически неопределимые неразрезные многопролетные балки. Стойки и подкосы – как элементы стержневых систем.
- Расчетная схема представлена на схеме.

Сбор нагрузок на кровлю

| | |
|-------------------|---|
| Снеговая нагрузка | $200 \cdot 1,4 = 280 \text{ кгс / кв.м}$ |
| Кровля | $6,4 \cdot 1,05 + 0,032 \cdot 600 \cdot 1,2 \cdot 150 / 300 = 18,24 \text{ кгс / кв.м}$ |
| Стропильные ноги | $0,1 \cdot 0,2 \cdot 600 \cdot 1,2 / 1,2 = 12 \text{ кгс / кв.м}$ |
| Итого | $310,24 \text{ кгс / кв.м}$ |

Максимальный шаг стропильных ног составляет 1,2 м. Нагрузка на 1 п.м. стропильной ноги равна

$$310,24 \cdot 1,2 = 372,3 \text{ кгс / м}$$

11. Согласно п. 4.4 СП 17.13330.2017 "Кровли" требуемая суммарная площадь продухов – $1620,6 / 300 = 5,4 \text{ м}^2$

где $1620,6 \text{ м}^2$ – Площадь горизонтальной проекции кровли

Площадь карнизных продухов:

$$298,8 \cdot 0,04 = 11,92 \text{ кв.м}$$

$$298,8 \cdot 0,01 = 2,99 \text{ кв.м}$$

где 0,04 – ширина карнизной щели, 0,01 – площадь перфорации софита

Общая площадь продухов слуховых окон: $(0,51 \cdot 0,51) \cdot 9 \text{ шт} \cdot 0,75 = 1,76 \text{ кв.м}$

где $(0,51 \cdot 0,51)$ – площадь регулируемых жалюзийных решеток слухового окна

9 шт – количество слуховых окон

0,75 – коэффициент, учитывающий уменьшение сечения продухов элементами решетки.

Общая площадь коньковых продухов: $(0,6 \cdot 0,6) \cdot 6 \text{ шт} = 2,16 \text{ кв.м}$

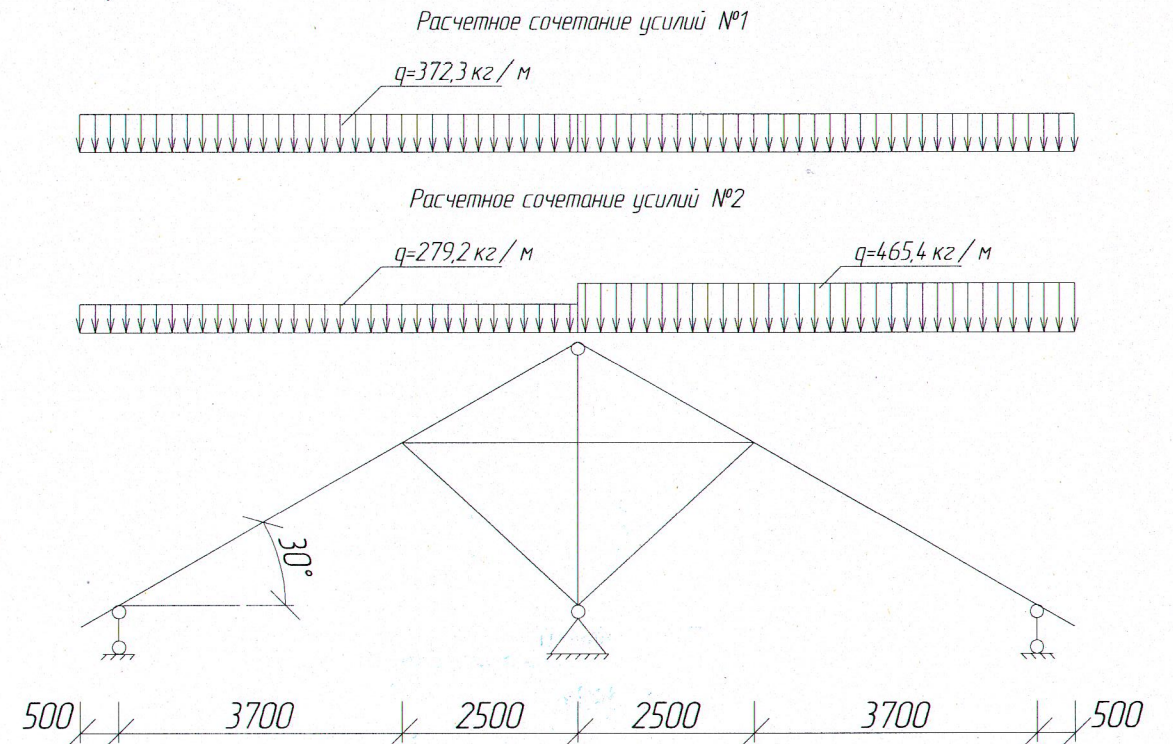
где $(0,6 \cdot 0,6)$ – площадь сечения конькового продуха

6 шт – количество коньковых продухов

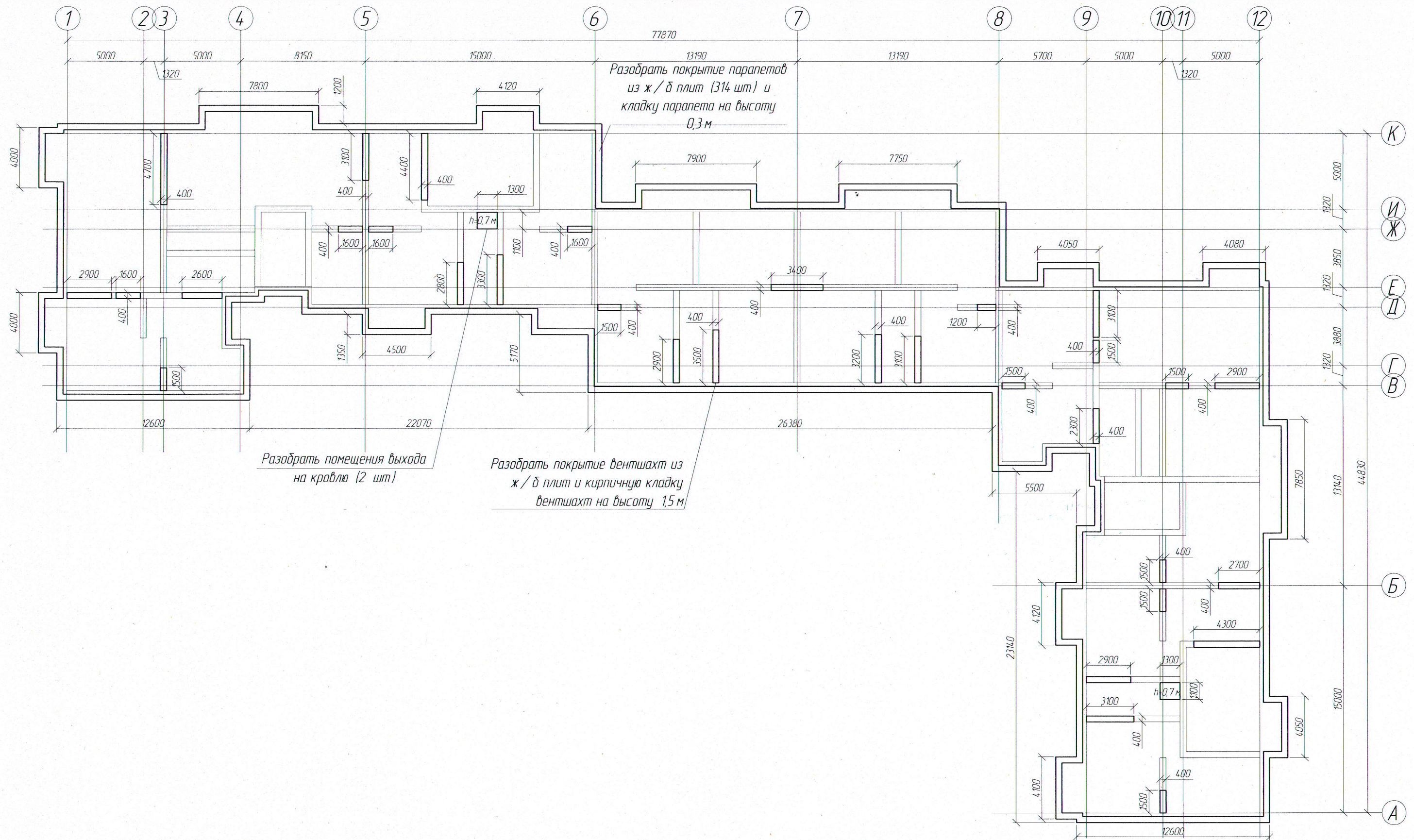
Общая площадь продухов для вентиляции чердачного помещения: $11,92 + 2,99 + 1,76 + 2,16 = 18,83 \text{ кв.м}$.

Приток воздуха в чердачное помещение осуществляется через карнизные щели, вытяжка – через слуховые окна и коньковые продухи.

Расчетная схема для расчета стропил



| | | | | | | | | | |
|---------|--------|------|-------|------------------|------|---|-----------------|------|--------|
| | | | | | | 20-25-7-МКД-АР | | | |
| | | | | | | Капитальный ремонт многоквартирного дома по ул. Мира д.34 г.Чистополь Республика Татарстан | | | |
| Изм | Кол.уч | Лист | № док | Подп. | Дата | Ремонт крыши | Стадия | Лист | Листов |
| ГИП | | | | Григоркина Е.Н. | | | | 13 | |
| Инженер | | | | Тимергалиев Л.Ф. | | | | | |
| | | | | | | Общие данные (окончание) | ООО "СК "РОТОР" | | |
| Н.контр | | | | Тимергалиев Л.Ф. | | | | | |



| | | | | | | | | | |
|---------|--------|------------------|-------|-------|------|---|-----------------|------|--------|
| | | | | | | 20-25-7-МКД-АР | | | |
| | | | | | | Капитальный ремонт многоквартирного дома по ул. Мира д.34 г.Чистополь Республика Татарстан | | | |
| Изм | Кол.уч | Лист | № док | Подп. | Дата | Ремонт крыши | Стадия | Лист | Листов |
| ГИП | | Григоркина Е.Н. | | | | | | 2 | |
| Инженер | | Тимергалиев Л.Ф. | | | | План существующей плоской кровли | ООО "СК "РОТОР" | | |
| Н.контр | | Тимергалиев Л.Ф. | | | | | | | |

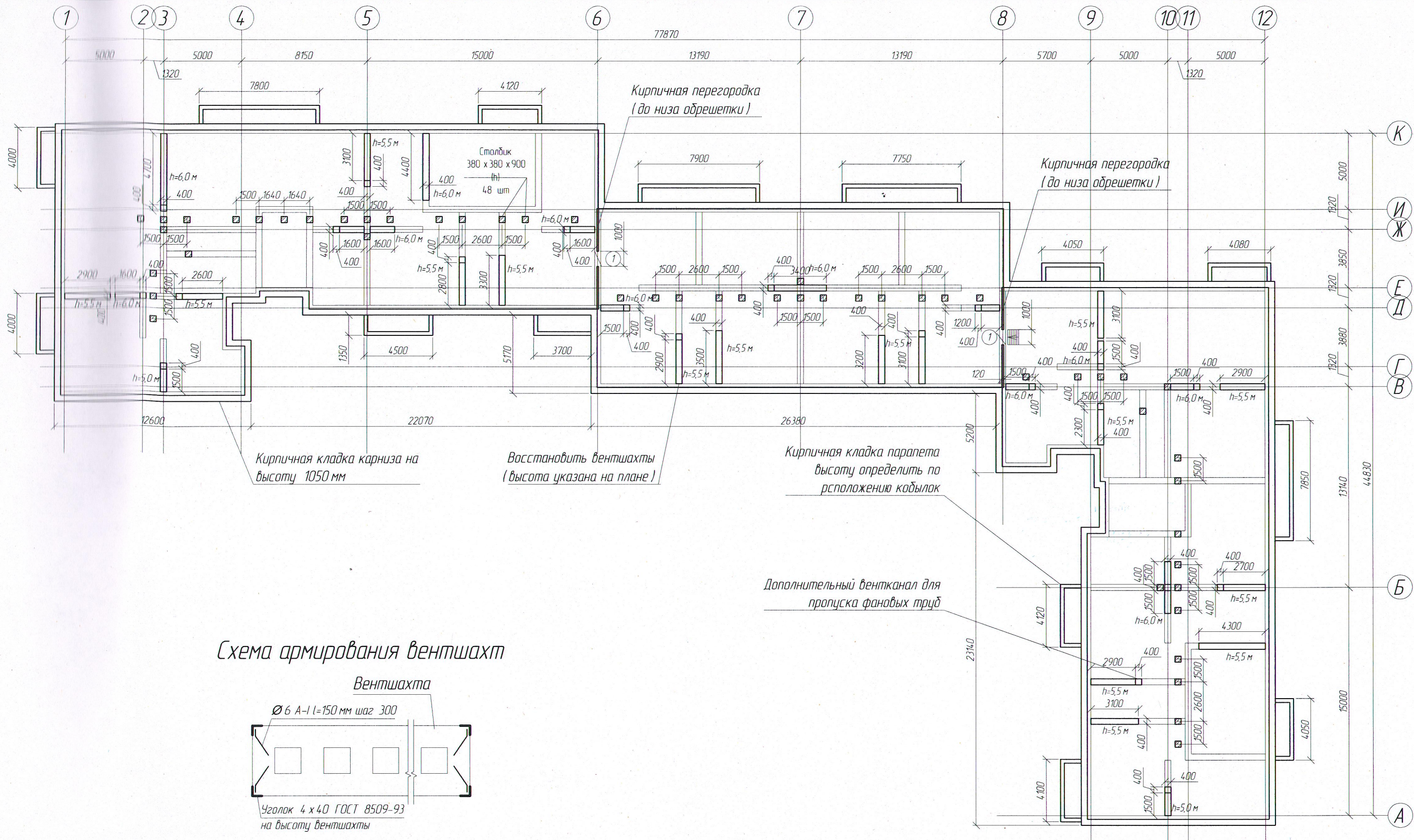
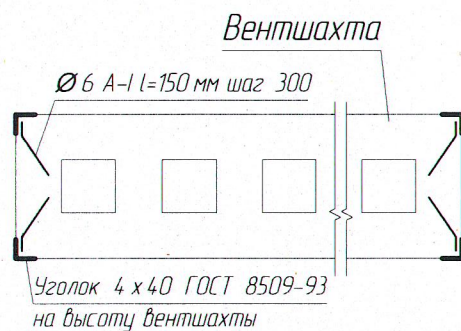
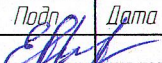




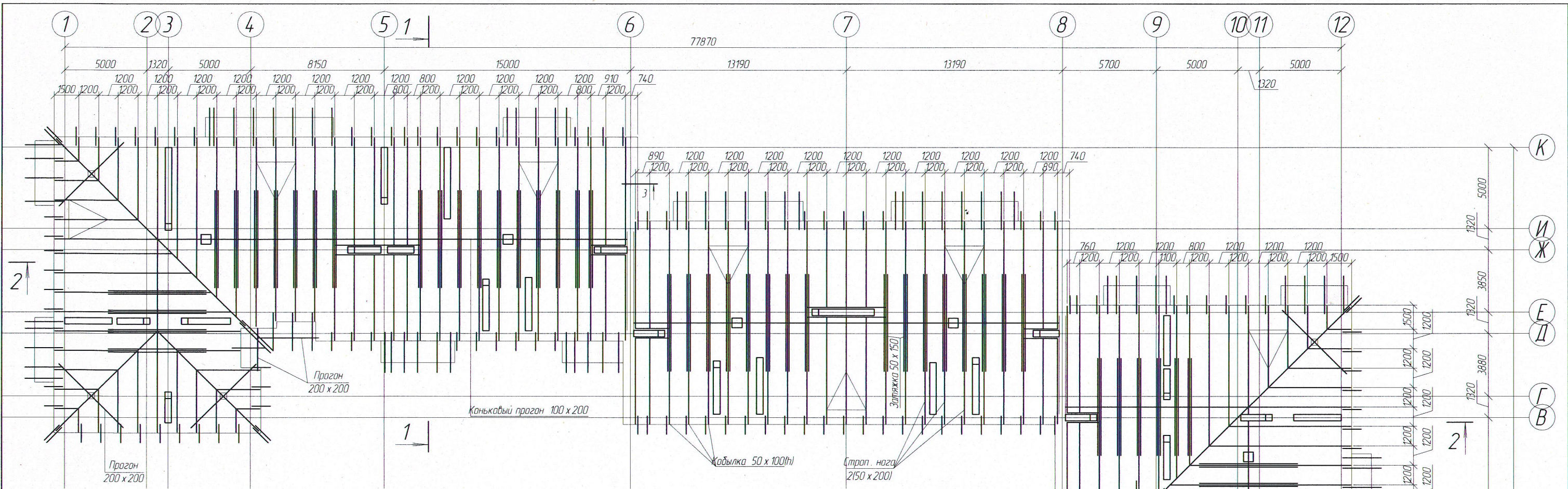
Схема армирования вентшахт



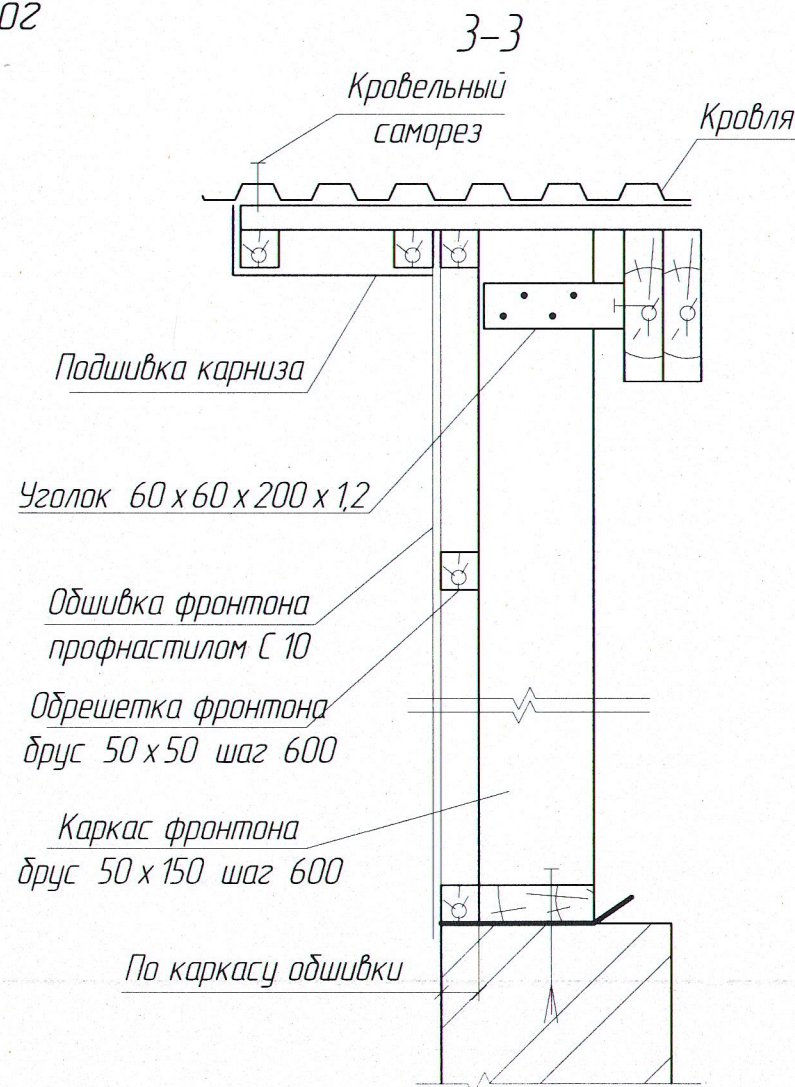
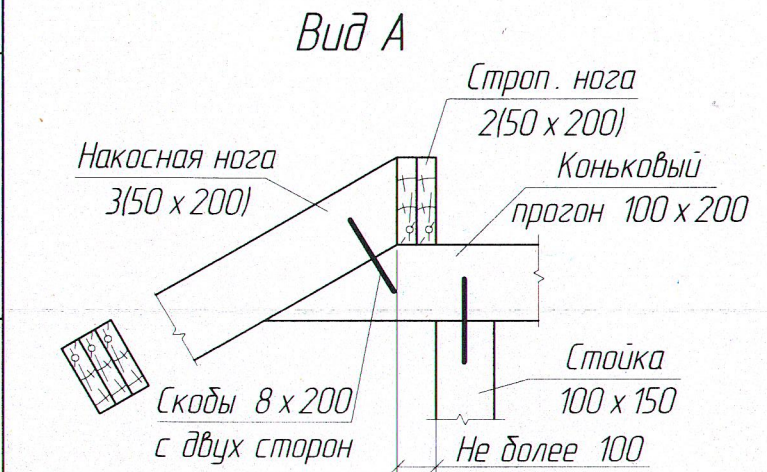
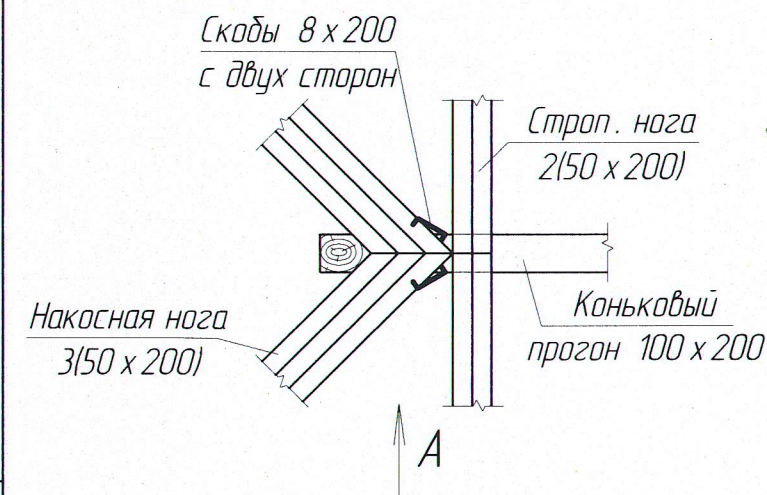
В процессе кладки вентшахты временно раскреплять подпорками.

По смонтированным плитам перекрытия необходимо сверление отверстий Ø110мм и Ø50мм для вывода вентшахт с технического этажа. Сверление производить установками алмазного бурения во избежание разрушения плиты.
Количество отверстий
Ø110 - 15 отверстий (Ø150мм)
Ø50 - 10 отверстий (Ø100мм)

| | | | | | | | | | |
|----------|--------|------|------------------|---|------|---|--------|------|-----------------|
| | | | | | | 20-25-7-МКД -АР | | | |
| | | | | | | Капитальный ремонт многоквартирного дома по ул. Мира д.34 г.Чистополь Республика Татарстан | | | |
| Изм | Кол.уч | Лист | № док | Подп | Дата | Ремонт крыши | Стадия | Лист | Листов |
| ГИП | | | Григоркина Е.Н. |  | | | | 3 | |
| Инженер | | | Тимергалиев Л.Ф. |  | | План чердака | | | |
| Н. контр | | | Тимергалиев Л.Ф. |  | | | | | ООО "СК "РОТОР" |



Узел опирания накосных стропильных ног

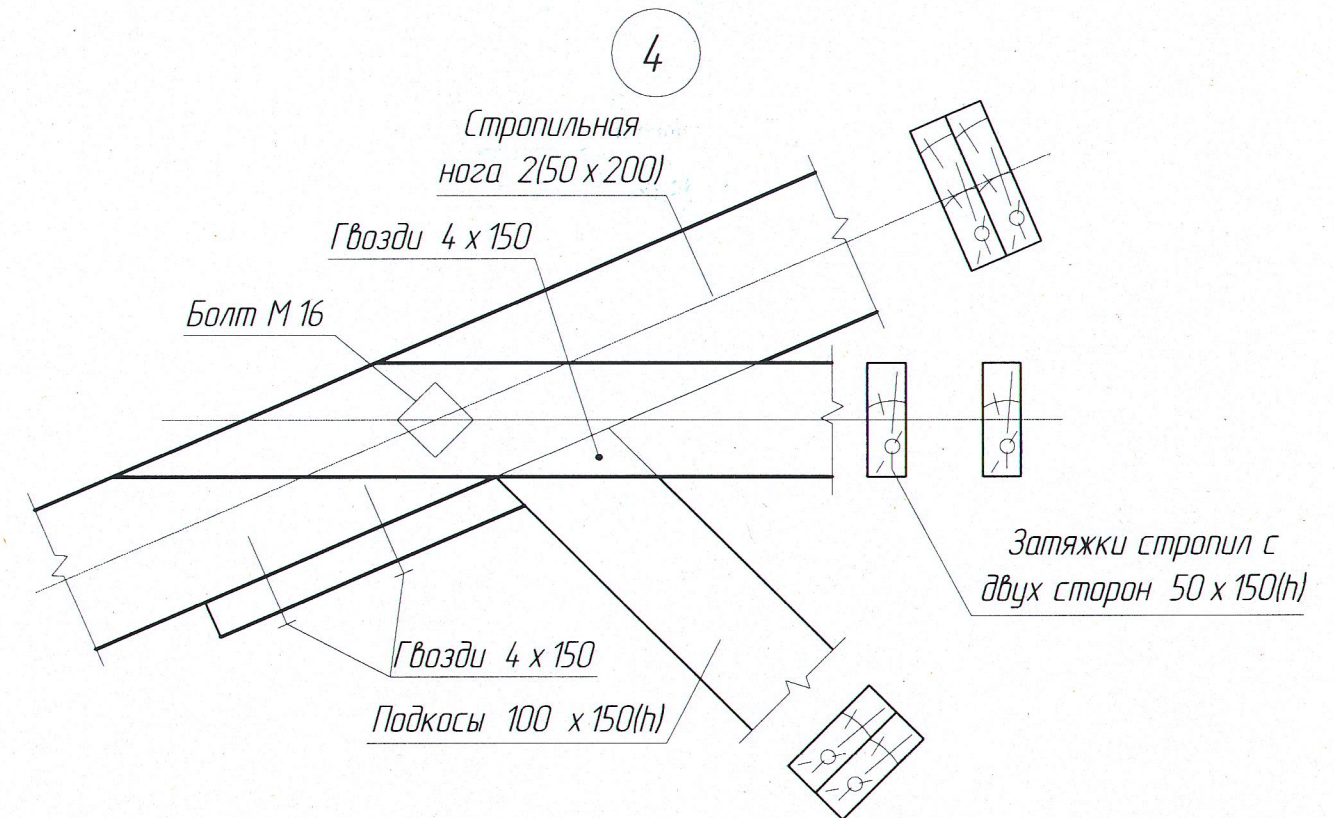
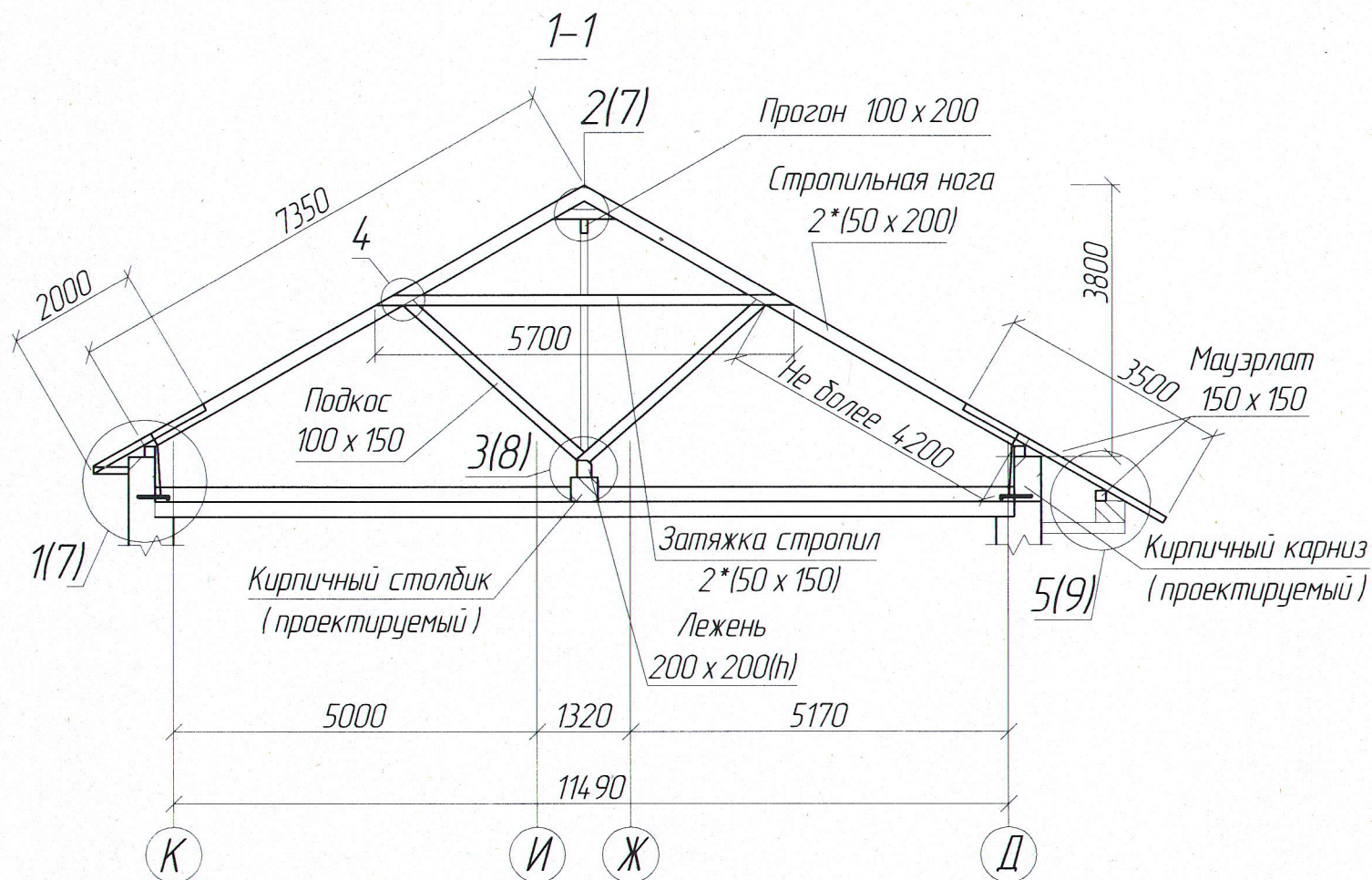
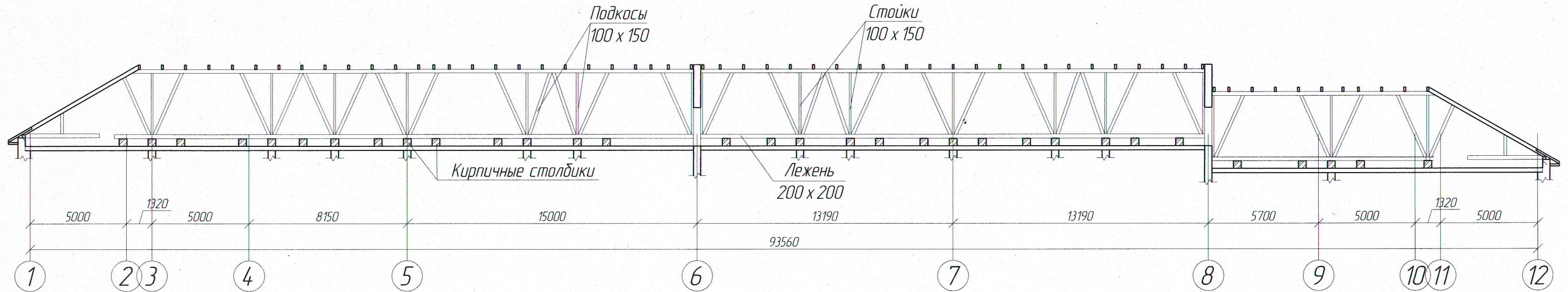


Накосная строп. нога
3(50 x 200(н))

| | | | | | |
|---|--------|------------------|-------|------|------|
| 20-25-7-МКД-АР | | | | | |
| Капитальный ремонт многоквартирного дома по ул. Мира д.34 г.Чистополь Республика Татарстан | | | | | |
| Изм | Кол.уч | Лист | № док | Подп | Дата |
| ГИП | | Григоркина Е.Н. | | | |
| Инженер | | Тимергалиев Л.Ф. | | | |
| Ремонт крыши | | | | | |
| План стропил | | | | | |
| ООО "СК "РОТОР" | | | | | |

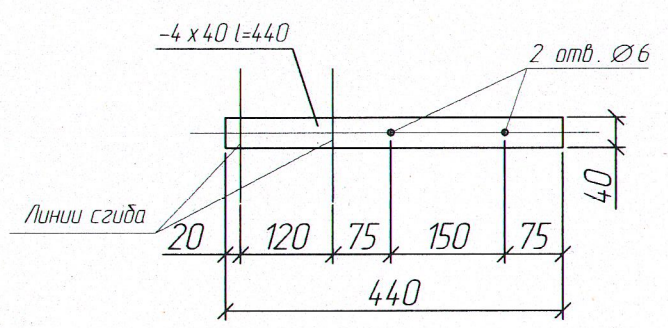
2-2

(подкосы стропил условно не показаны)

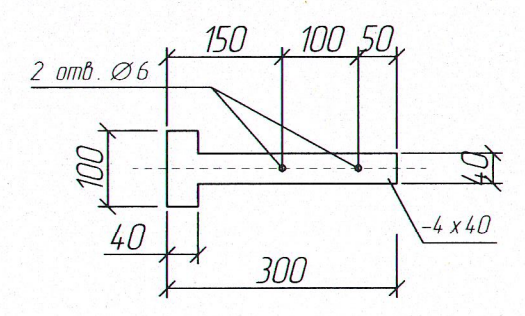


| | | | | | | | | |
|---------|--------|------------------|-------|------|------|---|-----------------|------|
| | | | | | | 20-25-7-МКД-АР | | |
| | | | | | | Капитальный ремонт многоквартирного дома по ул. Мира д.34 г.Чистополь Республика Татарстан | | |
| Изм | Кол.уч | Лист | № док | Подп | Дата | Ремонт крыши | Стадия | Лист |
| ГИП | | Григоркина Е.Н. | | | | | | 6 |
| Инженер | | Тимергалиев Л.Ф. | | | | Разрезы 1-1, 2-2, узел 4 | ООО "СК "РОТОР" | |
| Н.контр | | Тимергалиев Л.Ф. | | | | | | |

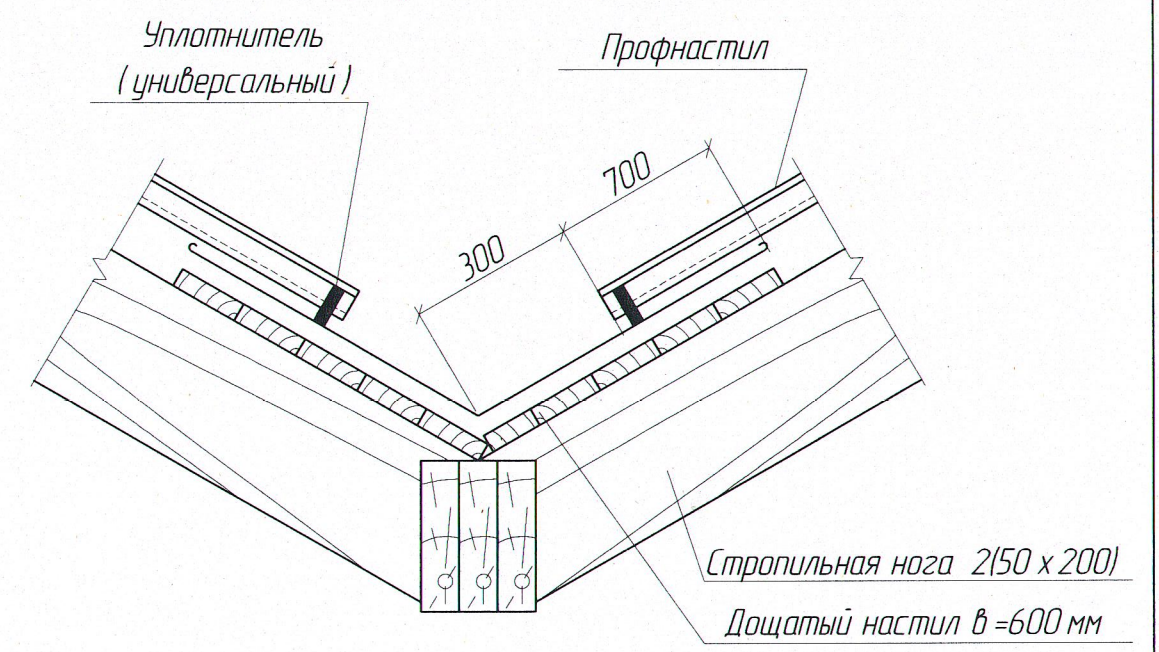
КЖ-1
(развертка)



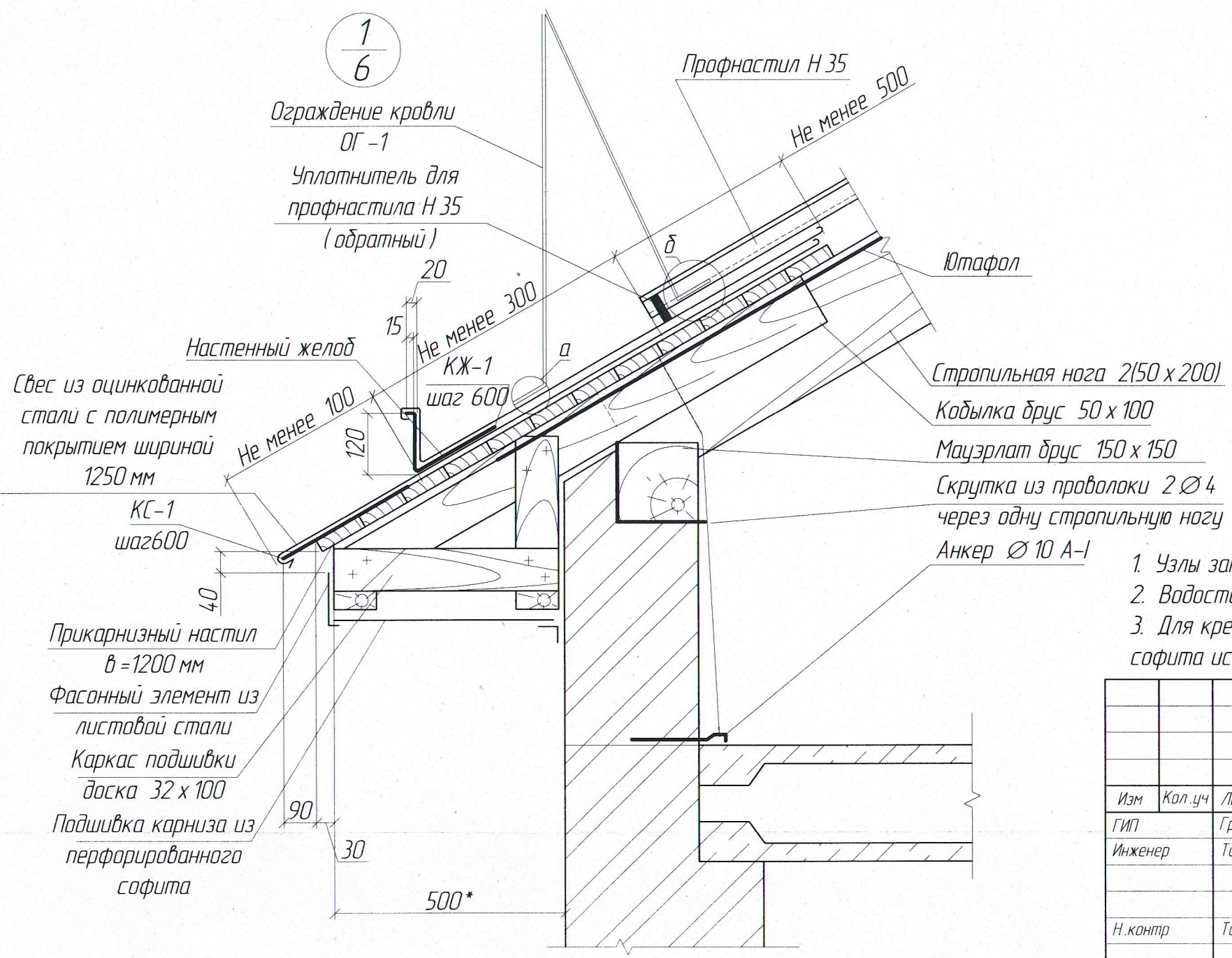
КС-1



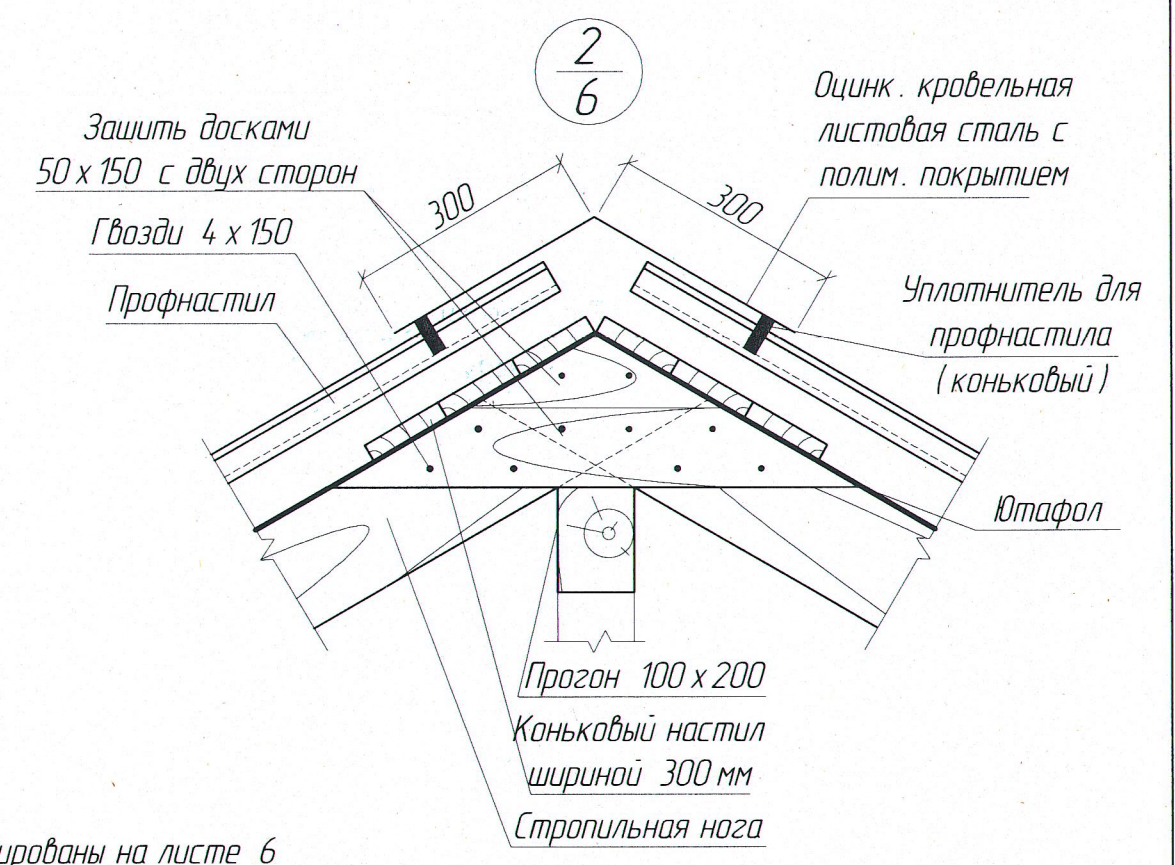
Узел устройства ендовы



1/6

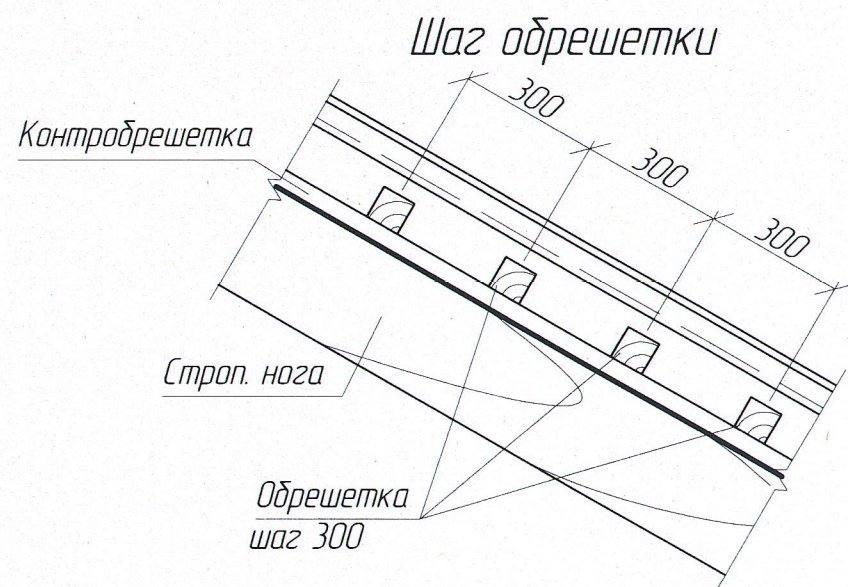


2/6



1. Узлы замаркированы на листе 6
2. Водосточные желоба выполнить с продольным уклоном в пределах 0,5-1%
3. Для крепления профнастила, доборных элементов, примыканий и перфорированного софита использовать шурупы окрашенные кровельные самонарезающие.

| | | | | | | | | | |
|---------|--------|------------------|-------|------|------|---|-----------------|------|--------|
| | | | | | | 20-25-7-МКД-АР | | | |
| | | | | | | Капитальный ремонт многоквартирного дома по ул. Мира д.34 г.Чистополь Республика Татарстан | | | |
| Изм | Кол.уч | Лист | № док | Подп | Дата | Ремонт крыши | Стадия | Лист | Листов |
| ГИП | | Григоркина Е.Н. | | | | | | 7 | |
| Инженер | | Тимергалиев Л.Ф. | | | | Узлы 1, 2 | ООО "СК "РОТОР" | | |
| Н.контр | | Тимергалиев Л.Ф. | | | | | | | |



Узел устройства доп. канала для пропуска фановой трубы

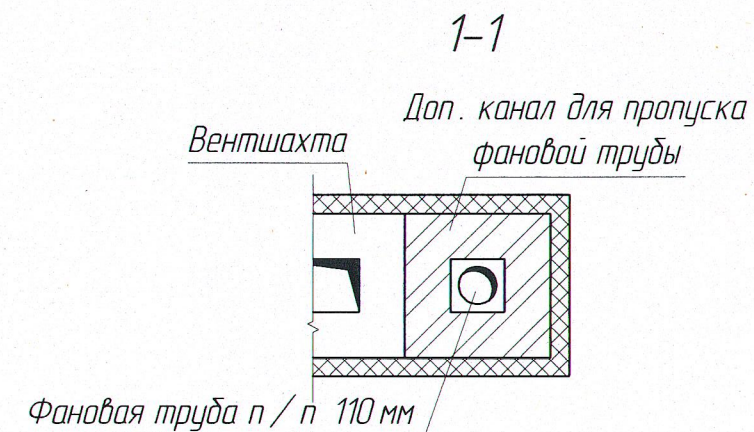
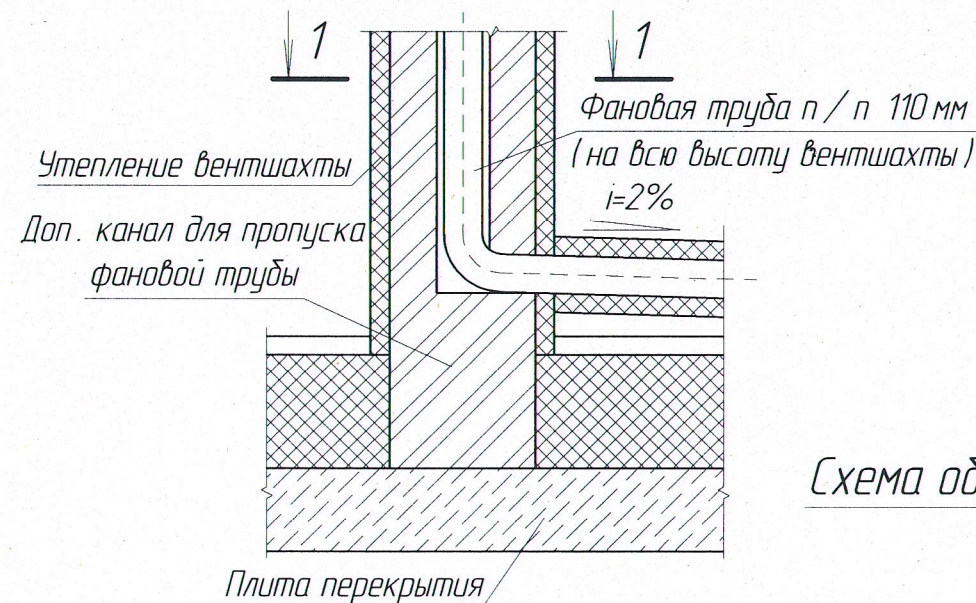
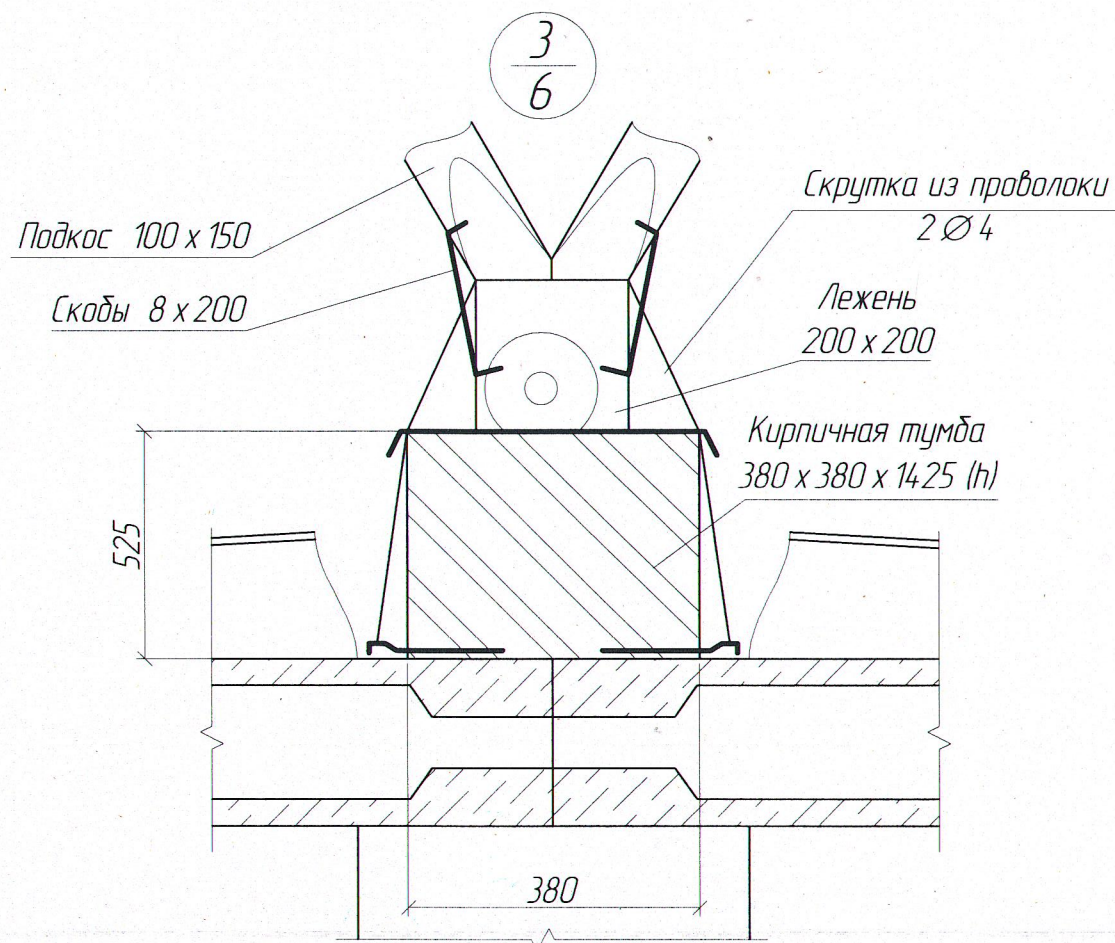
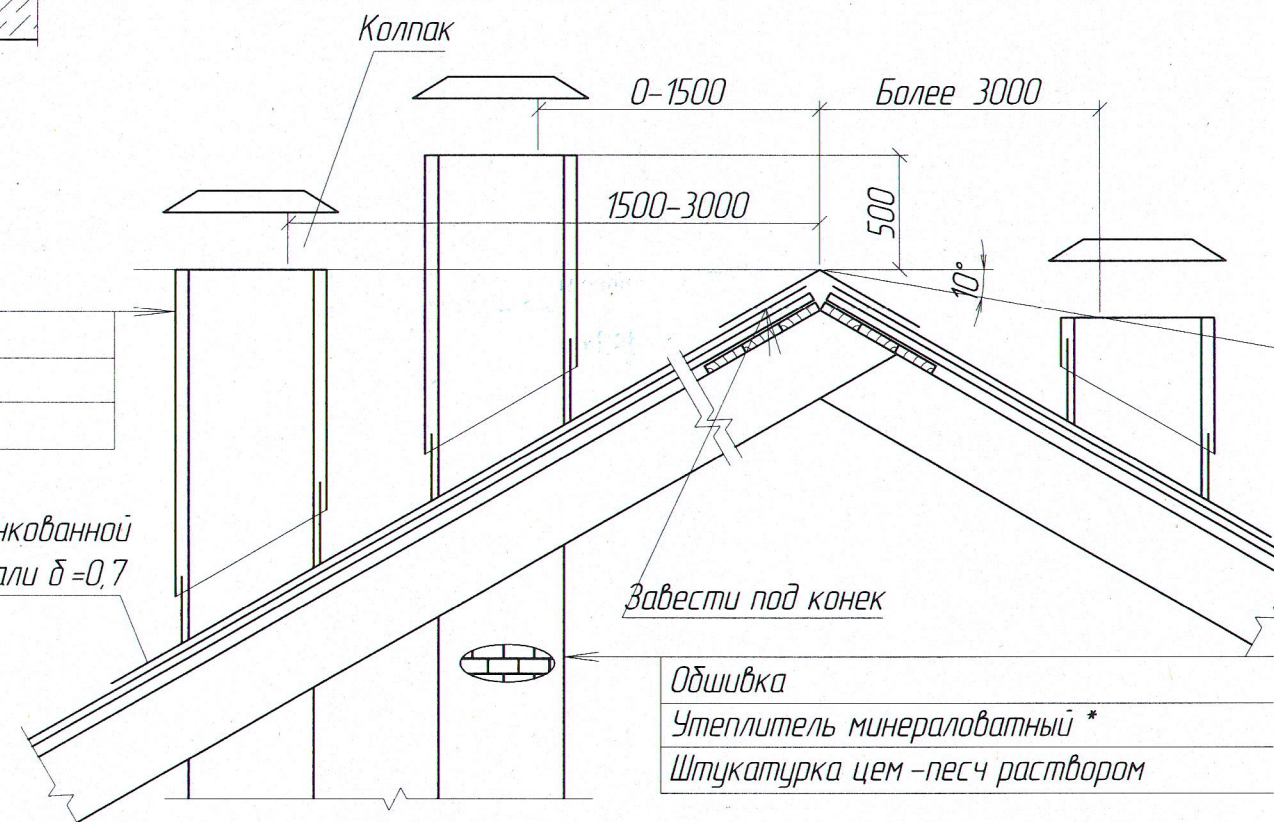


Схема отделки вентшахт



Обшивка (шуруп самонарезающий окрашенный)
Утеплитель минераловатный *
Штукатурка цем-песч раствором
Обделка вентшахты из оцинкованной окрашенной кровельной стали $\delta=0,7$

* - Плиты теплоизоляционные гидрофобизированные из минеральной ваты на основе базальтовых пород, группа горючести НГ, плотность 50 кг/м³, теплопроводность при 10 °С не более 0,034 Вт/(м*К), сжимаемость не более 10%

| | | | | | | | | | |
|---------|--------|------|------------------|------|------|--|-----------------|------|--------|
| | | | | | | 20-25-7-МКД-АР | | | |
| | | | | | | Капитальный ремонт многоквартирного дома по ул. Мира д.34 г.Чистополь Республика Татарстан | | | |
| Изм | Кол.уч | Лист | № док | Подп | Дата | Ремонт крыши | Стадия | Лист | Листов |
| ГИП | | | Григоркина Е.Н. | | | | | 8 | |
| Инженер | | | Тимергалиев Л.Ф. | | | Узел 3, схема обделки вентшахт, узел устройства доп. канала для фановой трубы | ООО "СК "РОТОР" | | |
| Н.контр | | | Тимергалиев Л.Ф. | | | | | | |

Профнастил
Не менее 500

Ограждение кровли
ОГ-1

Уплотнитель для
профнастила (обратный)

Не менее 300

КЖ-1
шаг 600

Настенный желоб
Не менее 100

КС-1
шаг 600
Прикарнизный настил
 $b = 1200$ мм

Шаг 800

Мацэрлат брус 200 x 200

Мацэрлат брус 200 x 200

Кобылка брус 50 x 100

Свес из оцинкованной
стали шириной 1250 мм

Каркас подшивки
рейка 35 x 80

90

30

Ограждение кровли
ОГ-1

Уплотнитель для
профнастила (обратный)

Профнастил
2(50 x 200)

Не менее 500

Стропильная нога
2(50 x 200)

Не менее 300

Настенный желоб
КЖ-1
шаг 600

Не менее 100

120

20

15

Свес из оцинкованной
стали с полимерным
покрытием шириной
1250 мм

КС-1
шаг 600

40

Прикарнизный настил
b = 1200 мм

Фасонный элемент из
листовой стали

Каркас подшивки
доска 32 x 100

Подшивка карниза из
перфорированного

90

30

Прогон брус 200 x 200

Кобылка брус 50 x 100

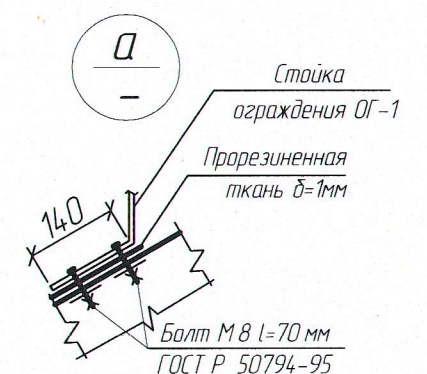
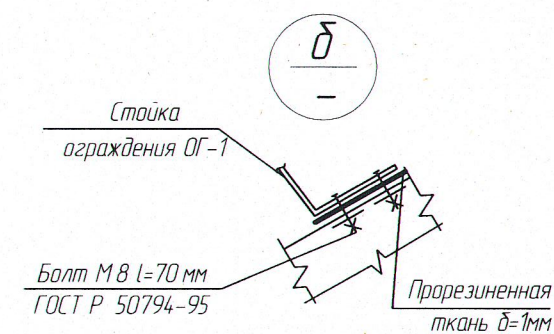
Мауэрлат
брус 150 x 150

а

б

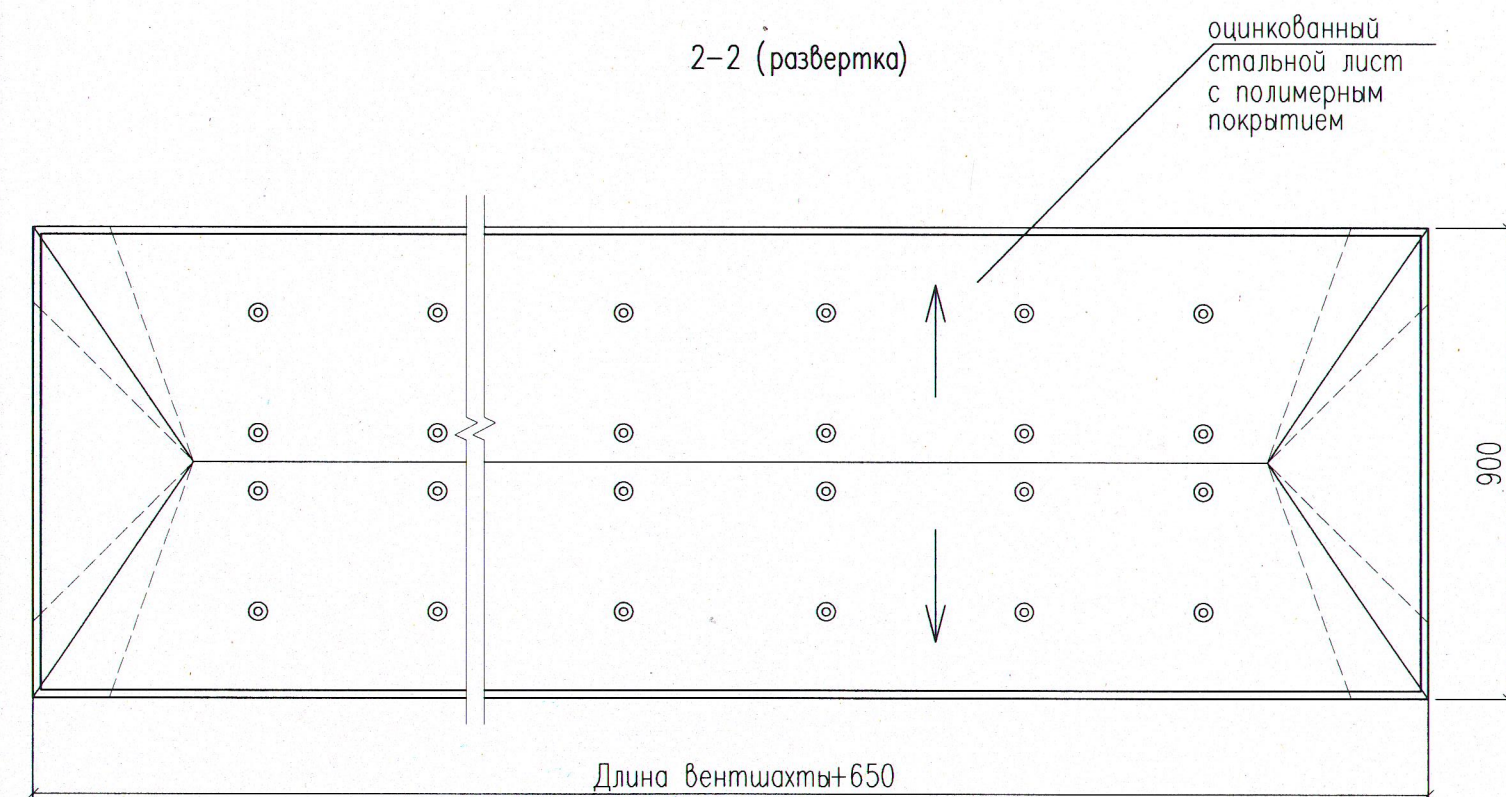
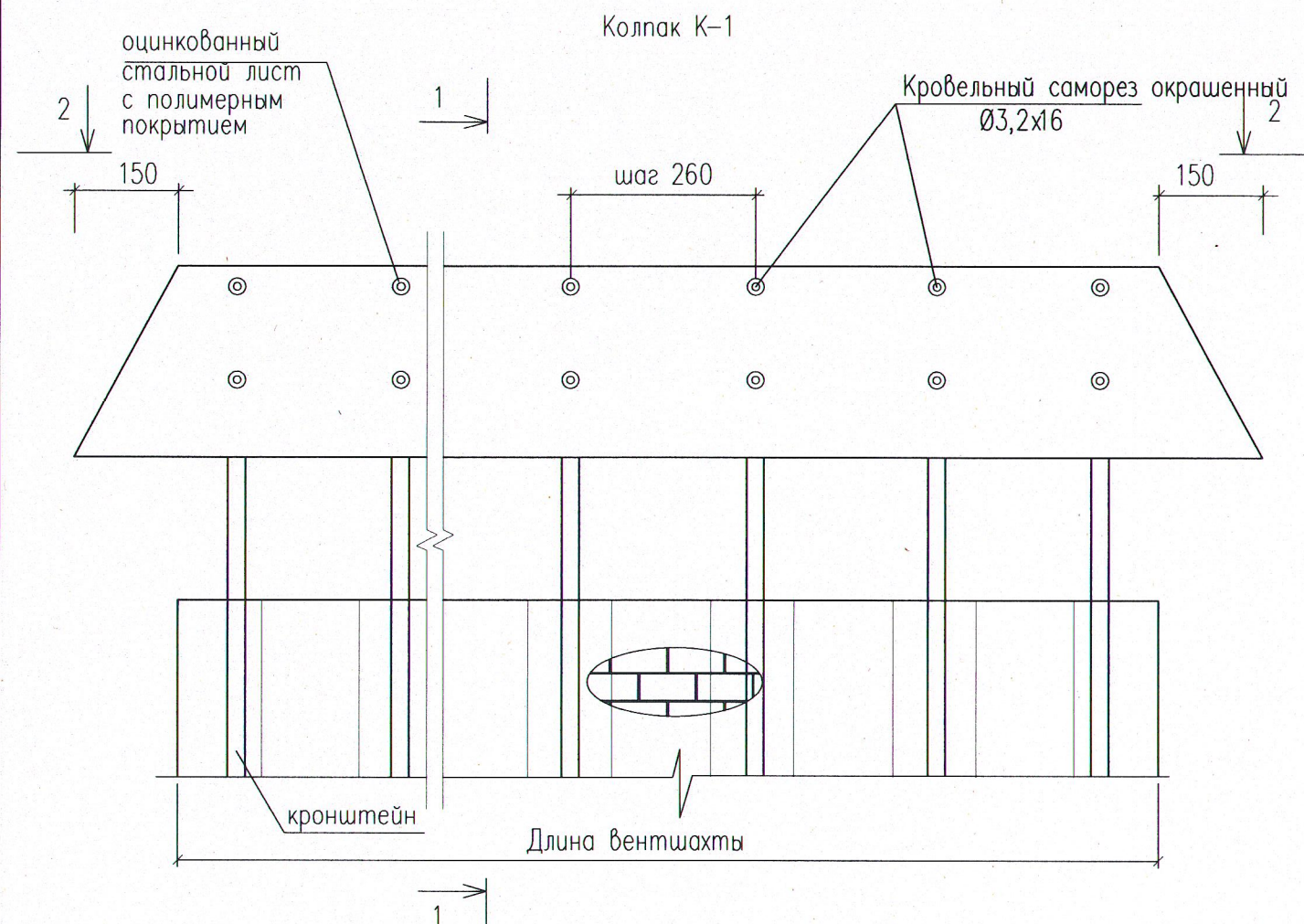
Схема крепления стоек ограждения

Схема крепления стоек ограждения

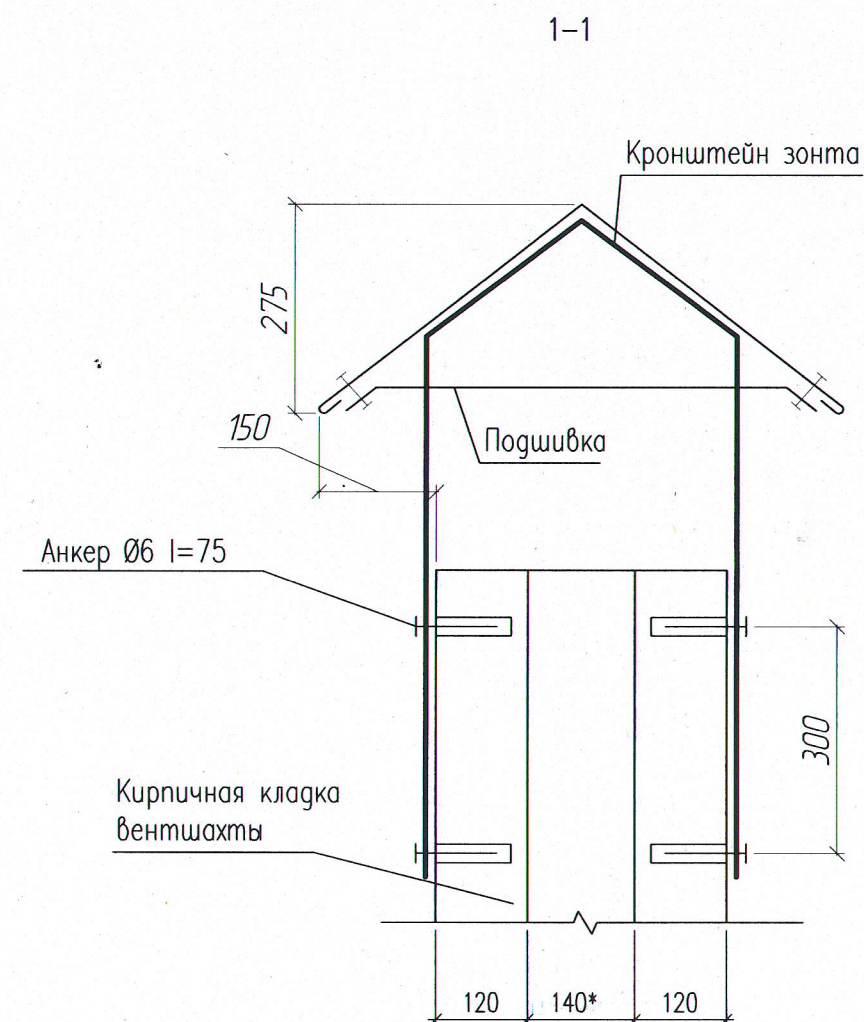


| | | | | | | | | |
|---------|--------|------------------|------|------|-----|---|--|------|
| | | | | | | 20-25-7-МКД -АР | | |
| | | | | | | Капитальный ремонт многоквартирного дома по ул. Мира д.34 г.Чистополь Республика Татарстан | | |
| Изм | Кол.уч | Лист | №док | Подп | Дат | | | |
| ГИП | | Григоркина Е.Н. | | | | Стадия | | Лист |
| Инженер | | Тимергалиев Л.Ф. | | | | | | 9 |
| | | | | | | | | |
| Н.контр | | Тимергалиев Л.Ф. | | | | Узел устройства карниза в осях 4-5, Б-В, 8-9, Д-Г | | |
| | | | | | | ООО "СК "РОТОР" | | |

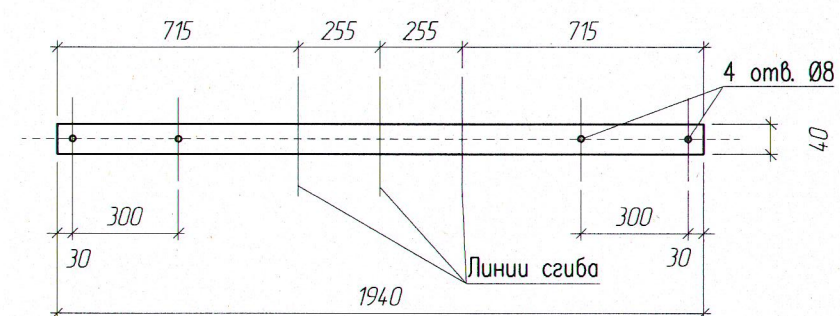
Инв. № подл



Верх каналов закрыть сеткой с ячейкой 20x20мм



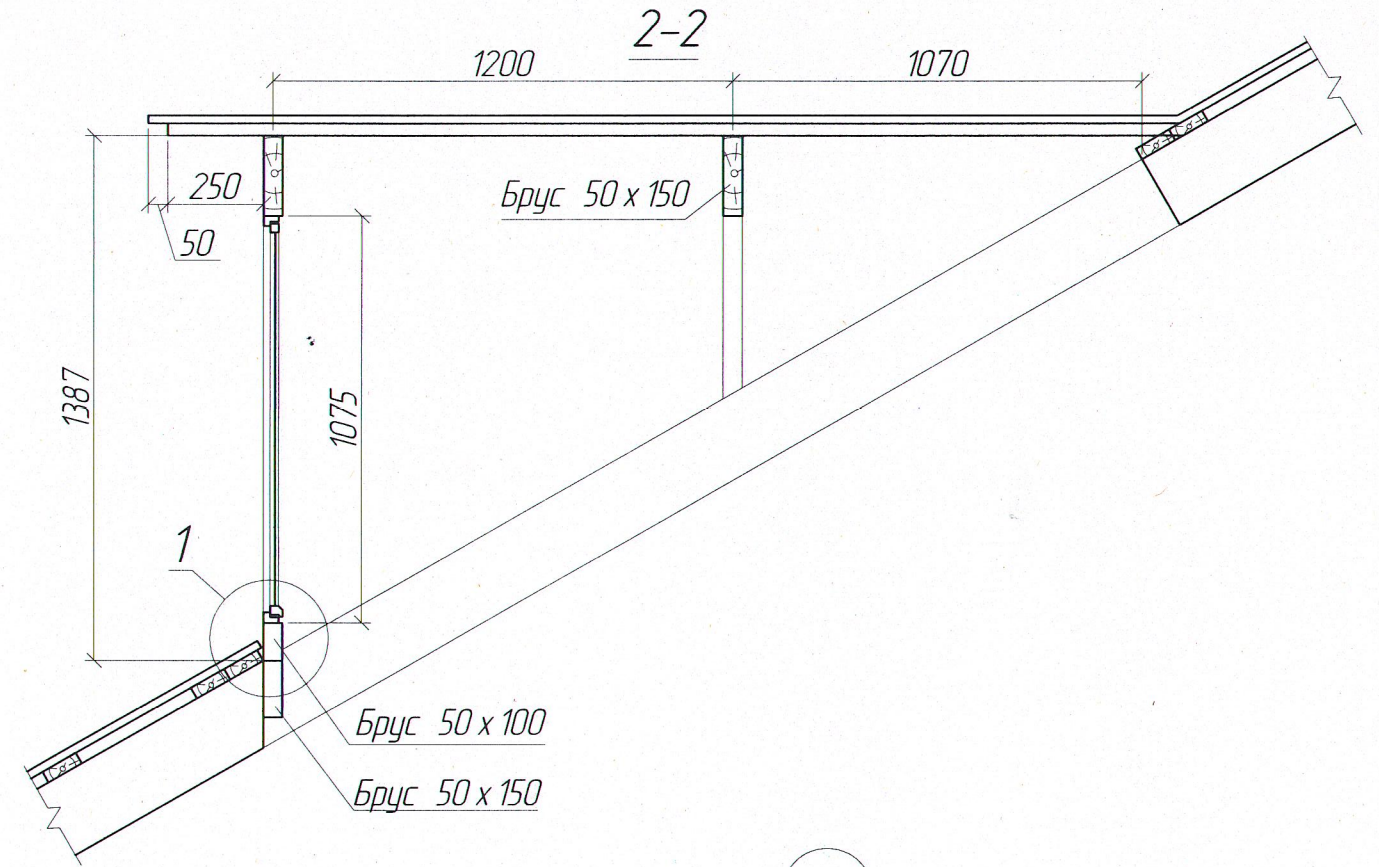
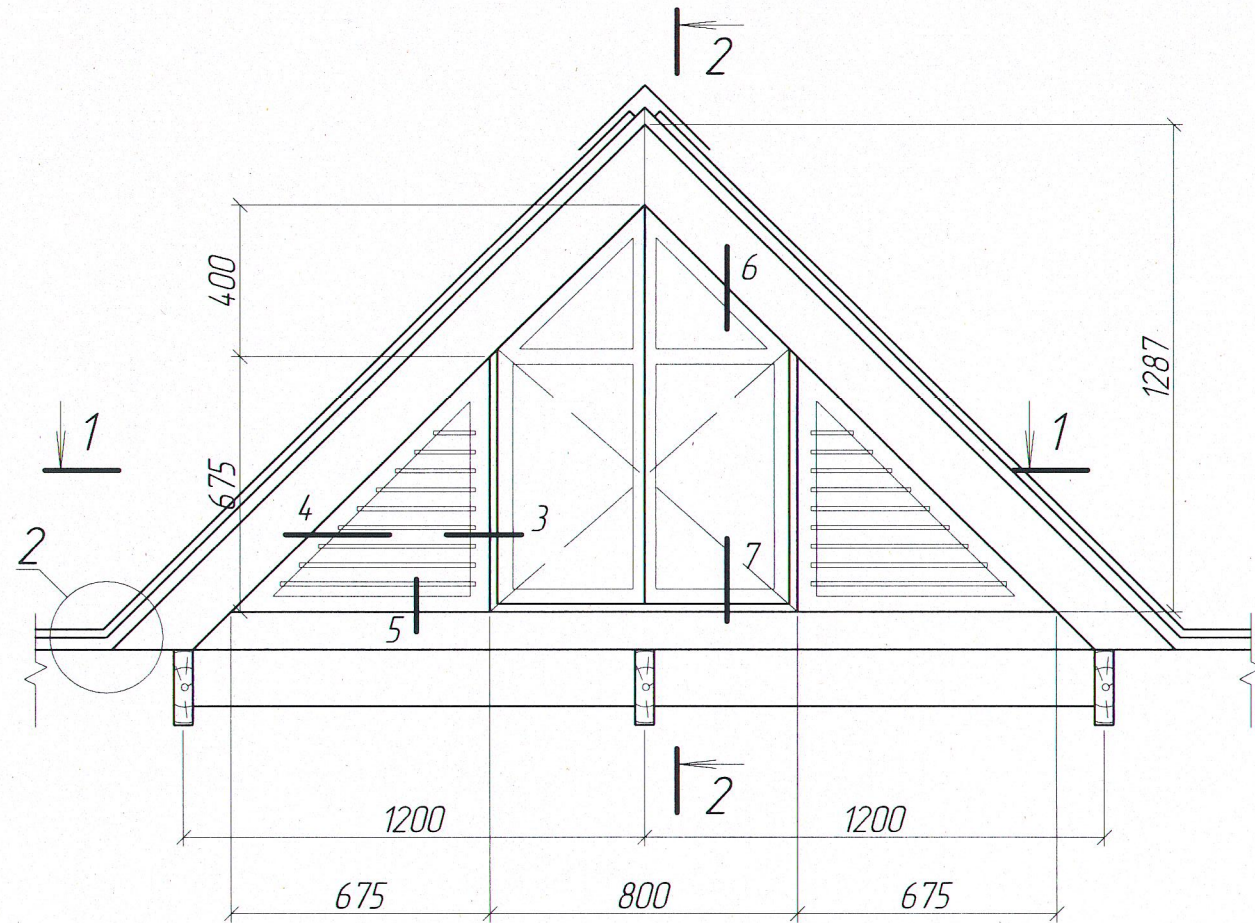
Кронштейн зонта (развертка)



1. Обшивка вентшахты условно не показана

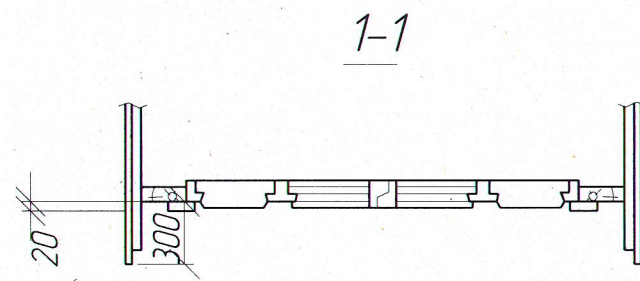
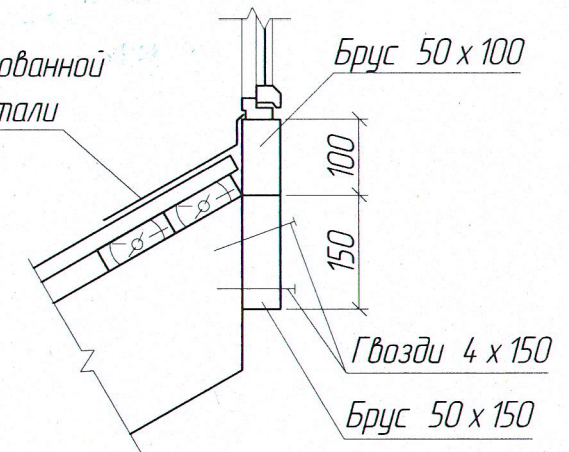
| | | | | | | | | |
|---------|--------|------------------|-------|------|------|--|-----------------|------|
| | | | | | | 20-25-7-МКД-АР | | |
| | | | | | | Капитальный ремонт многоквартирного дома по ул. Мира д.34 г.Чистополь Республика Татарстан | | |
| Изм | Кол.уч | Лист | № док | Подп | Дата | Ремонт крыши | Стадия | Лист |
| ГИП | | Григоркина Е.Н. | | | | | | 10 |
| Инженер | | Тимергалиев Л.Ф. | | | | Зонт К-1 | ООО "СК "РОТОР" | |
| Н.контр | | Тимергалиев Л.Ф. | | | | | | |

Слуховое окно ОС 1

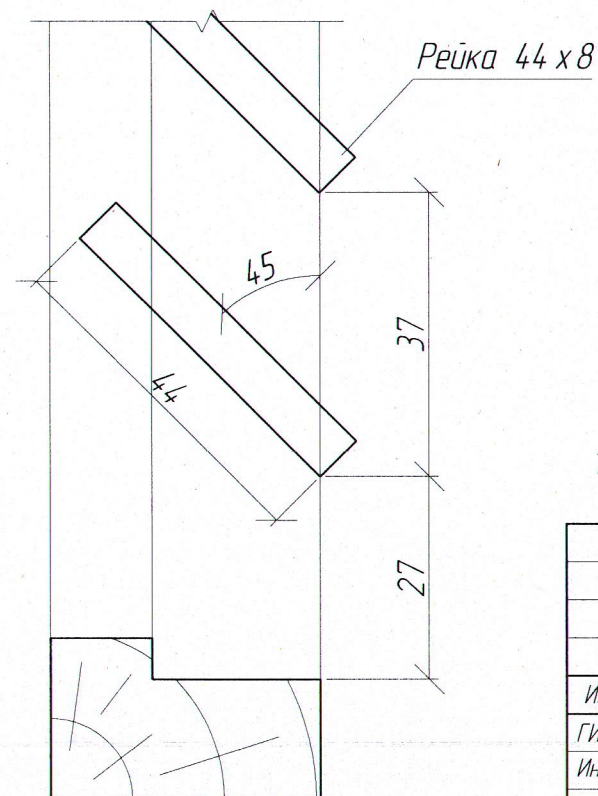


1

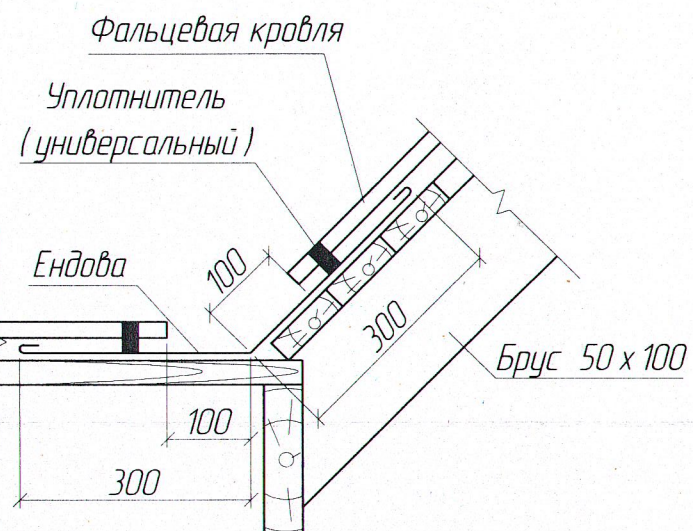
Фартук из оцинкованной
окрашенной стали



5-5



2



1. Лист смотреть совместно с листом 12

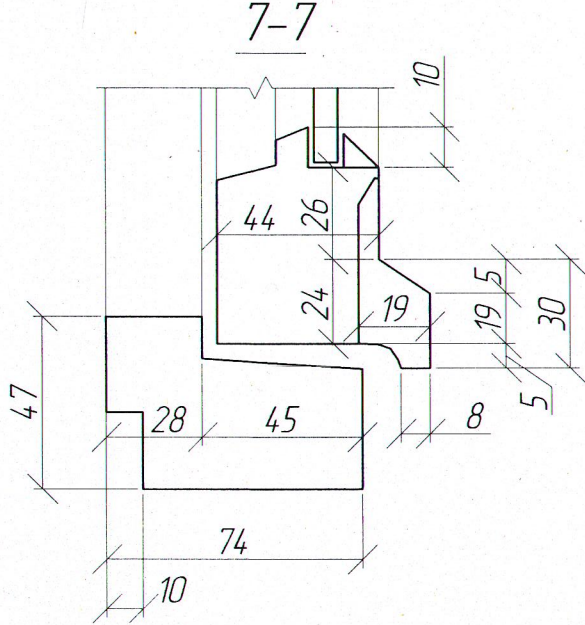
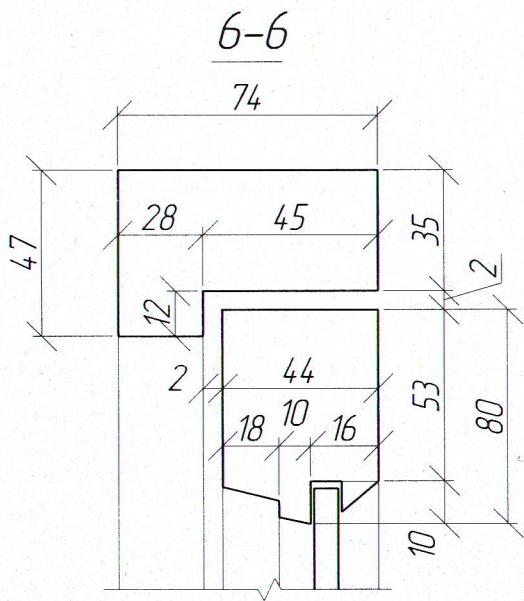
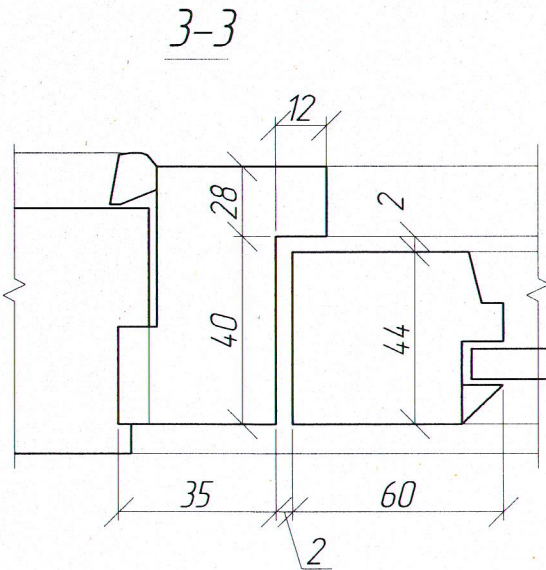
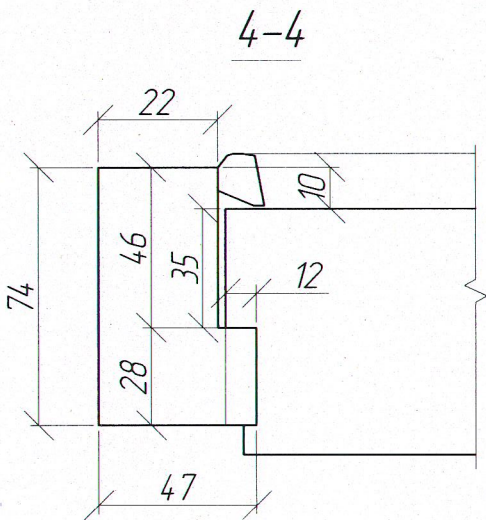
| | | | | | | | | | |
|---------|--------|------|------------------|------|------|---|-----------------|------|--------|
| | | | | | | 20-25-7-МКД -АР | | | |
| | | | | | | Капитальный ремонт многоквартирного дома по ул. Мира д.34 г.Чистополь Республика Татарстан | | | |
| Изм | Кол.уч | Лист | № док | Подп | Дата | Ремонт крыши | Стадия | Лист | Листов |
| ГИП | | | Григоркина Е.Н. | | | | | 11 | |
| Инженер | | | Тимергалиев Л.Ф. | | | Слуховое окно ОС 1. Разрезы 1-1, 2-2, 5-5, узлы 1, 2. | ООО "СК "РОТОР" | | |
| Н.контр | | | Тимергалиев Л.Ф. | | | | | | |

Спецификация изделий и материалов

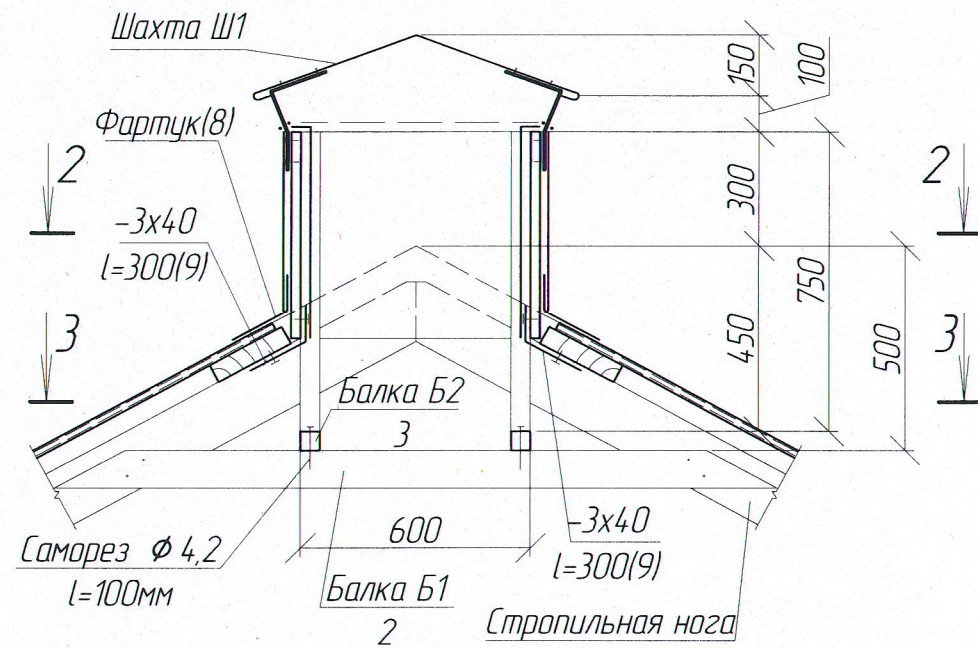
| Поз | Обозначение | Наименование | Кол | Масса ед кз | Примеч. |
|-----|---------------|---|-----|-------------------|----------|
| | | Слуховое окно ОС-1 | | | |
| 1 | ГОСТ 24454-80 | Брус 50 x 150 l общ =13,65 м | - | | 0,102 м³ |
| 2 | ГОСТ 24454-80 | Брус 50 x 100 l общ =2,4 м | - | | 0,012 м³ |
| 3 | ГОСТ 24454-80 | Доски 25 x 150 (наличник) l общ =3,5 м | - | | 0,013 м³ |
| 4 | ГОСТ 24454-80 | Доски 32 x 100 l общ =13,1 м | - | | 0,042 м³ |
| | | Итого: | | | 0,169 м³ |
| | | Окно О-1 | | | |
| | ГОСТ 24454-80 | Древесина коробки | | | 0,020 м³ |
| | ГОСТ 24454-80 | Древесина переплета | | | 0,030 м³ |
| | ГОСТ 24454-80 | Древесина жалюзей | | | 0,003 м³ |
| | ГОСТ 5088-78* | Петли оконные l=75мм | 4 | | |
| | ГОСТ 5090-86 | Задвижки оконные | 2 | | |
| | ГОСТ 5087-80 | Ручки-скобы | 1 | | |
| | ГОСТ 111-90 | Стекло оконное δ=4мм | - | | 0,370 м² |

1. Лист смотреть совместно с листом 11

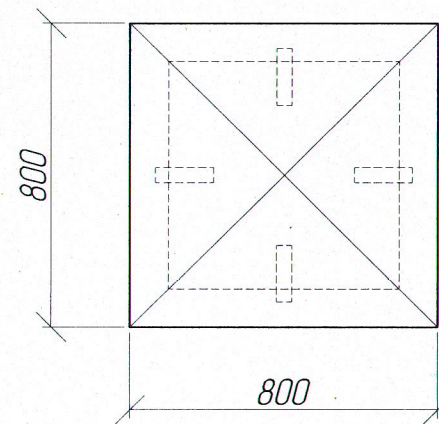
| | | | | | |
|---|--------|------|------------------|-----------------|------|
| 20-25-7-МКД-АР | | | | | |
| Капитальный ремонт многоквартирного дома по ул. Мира д.34 г.Чистополь Республика Татарстан | | | | | |
| Изм | Кол.уч | Лист | № док | Подп | Дата |
| ГИП | | | Григоркина Е.Н. | | |
| Инженер | | | Тимергалиев Л.Ф. | | |
| Ремонт крыши | | | | Стадия | Лист |
| | | | | | 12 |
| Слуховое окно ОС 1. Разрезы 3-3, 4-4, 6-6, 7-7. | | | | ООО "СК "РОТОР" | |



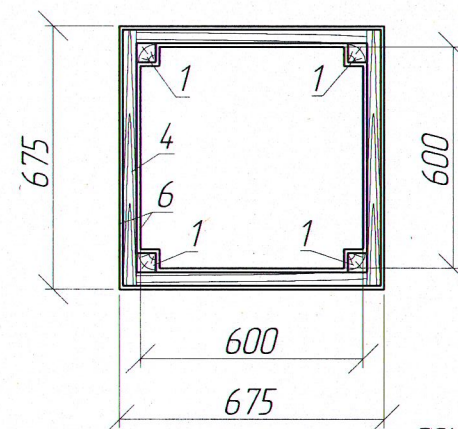
Коньковый продух



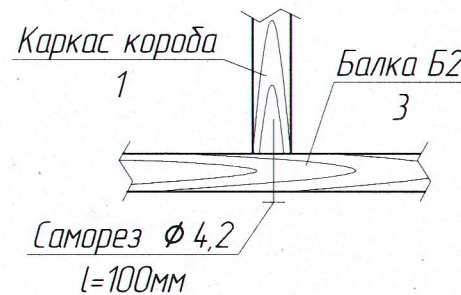
1-1



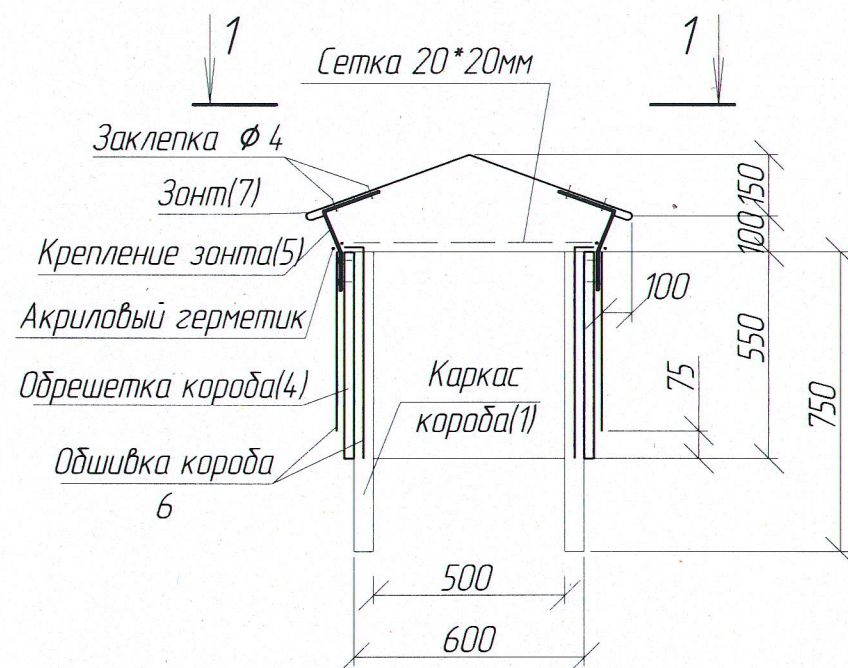
2-2



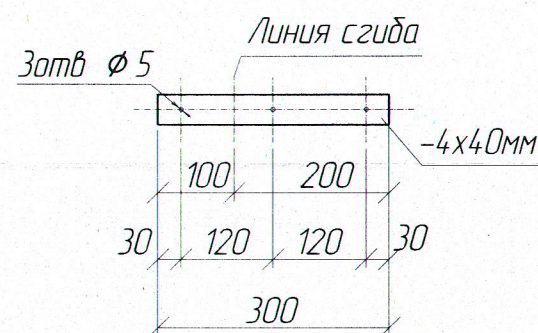
А-А



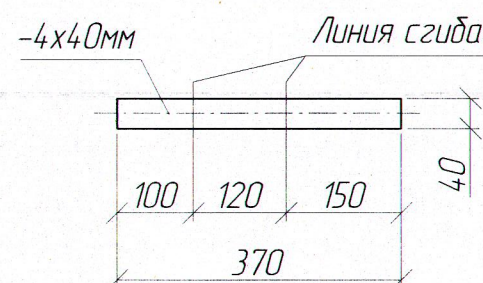
Шахта Ш1



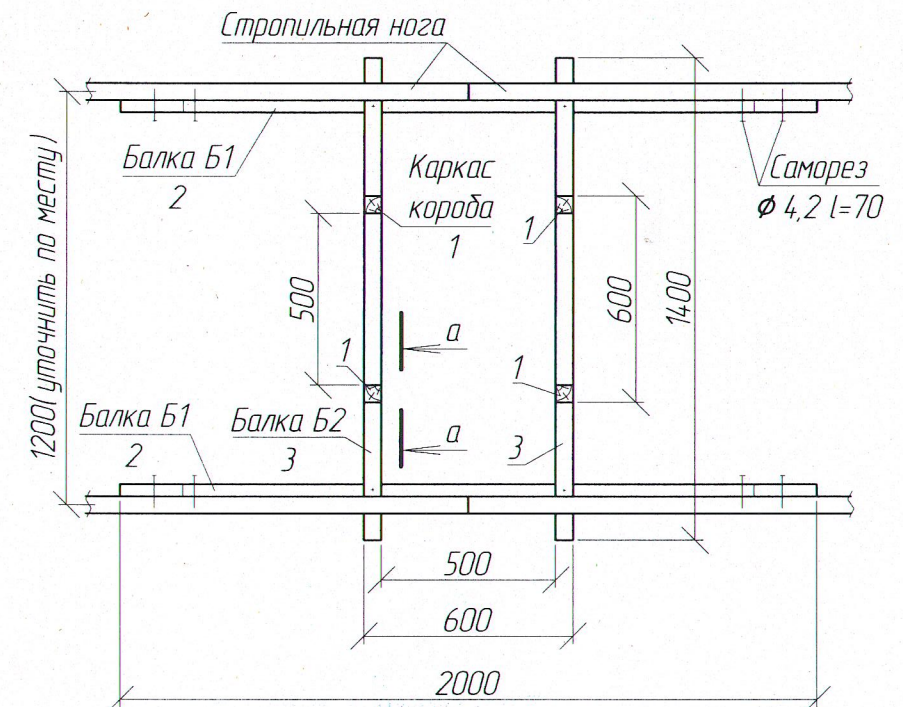
Поз 9 (развертка)



Крепление зонта (развертка)



3-3 (Покрытие кровли условно не показано)



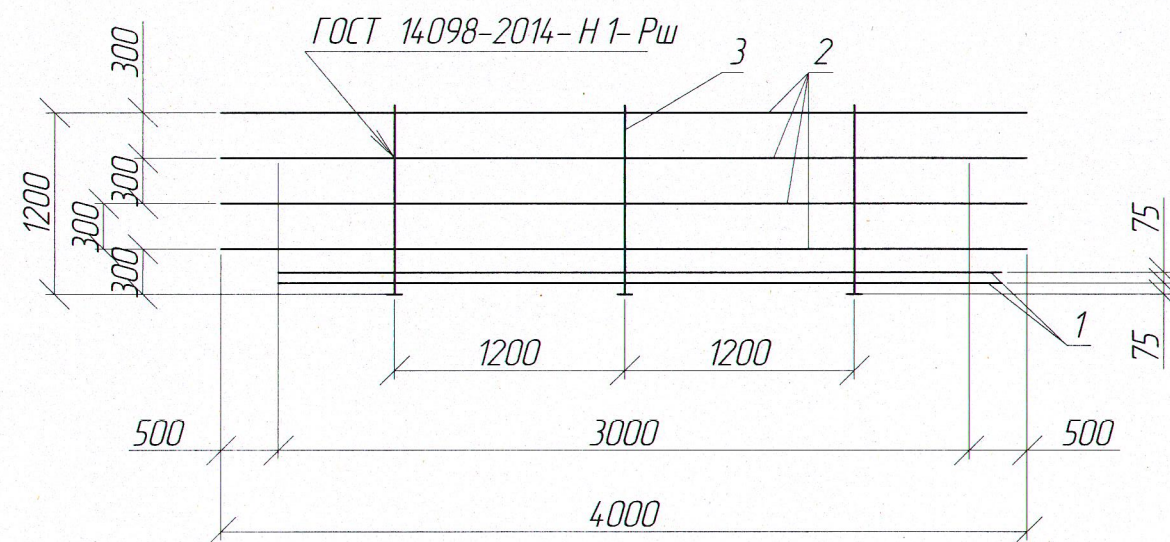
1. Коньковый продух предусмотрен для вытяжки теплого воздуха из чердачного помещения.
2. Крепления деревянных элементов между собой и к обрешетке производить на фосфатированных саморезах по дереву (длина указана на чертеже)
3. Для устройства продуха использовать древесину хвойных пород по ГОСТ 8486-86* II сорт (кроме указанных в спецификации)
4. Все деревянные элементы антисептировать в соответствии со СНиП 2.03.11-85
5. Короб обшить оцинкованной кровельной сталью с полимерным покрытием $\delta=0,7$ мм с обеих сторон
6. Расход древесины на один продух: II сорт - 0,03 куб.м, III сорт - 0,05 куб.м
7. Спецификацию элементов см лист 14

| | | | | | |
|---|------------------|------|-------|-----------------|------|
| 20-25-7-МКД-АР | | | | | |
| Капитальный ремонт многоквартирного дома по ул. Мира д.34 г.Чистополь Республика Татарстан | | | | | |
| Изм | Кол.уч | Лист | № док | Подп | Дата |
| ГИП | Григоркина Е.Н. | | | | |
| Инженер | Тимергалиев Л.Ф. | | | | |
| Ремонт крыши | | | | Стадия | Лист |
| | | | | | 13 |
| Коньковый продух | | | | ООО "СК "РОТОР" | |
| Н.контр | Тимергалиев Л.Ф. | | | | |

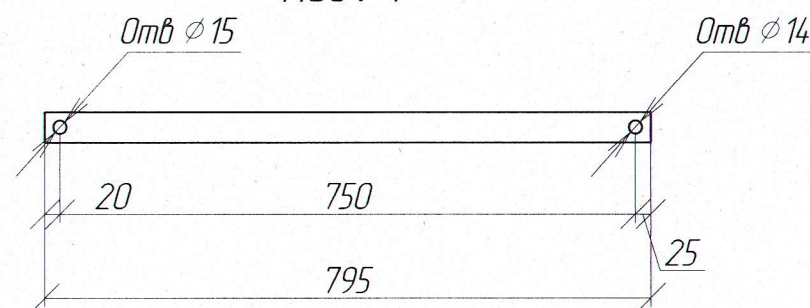
Спецификация элементов на один кораб

| Поз | Обозначение | Наименование | Кол | Масса ед кг | Примеч. |
|-----|-----------------|--|-----|-------------------|------------------|
| 1 | ГОСТ 8486-86 * | Брус 50x50 l=750мм | 4 | | |
| 2 | ГОСТ 8486-86 * | Доска 35x100 l=2000мм | 2 | | |
| 3 | ГОСТ 8486-86 * | Брус 50x50 l=1400мм | 2 | | |
| 4 | ГОСТ 8486-86 * | Доска δ=35 площ. 1,5кв.м. | | | сорт III |
| 5 | ГОСТ 103-76 * | -4x40 l=370мм | 4 | 0,47 | |
| 6 | ГОСТ 14918-80 * | Оцинкованная кровельная листовая сталь с полимерным покрытием δ=0,7 мм | - | 16,5 | Площадь 3,0кв.м |
| 7 | ГОСТ 14918-80 * | Оцинкованная кровельная листовая сталь с полимерным покрытием δ=0,7 мм | - | 3,85 | Площадь 0,7кв.м |
| 8 | ГОСТ 14918-80 * | Оцинкованная кровельная листовая сталь с полимерным покрытием δ=0,7 мм | - | 7,26 | Площадь 1,32кв.м |
| 9 | ГОСТ 103-76 * | -4x40 l=300мм | 4 | 0,38 | |

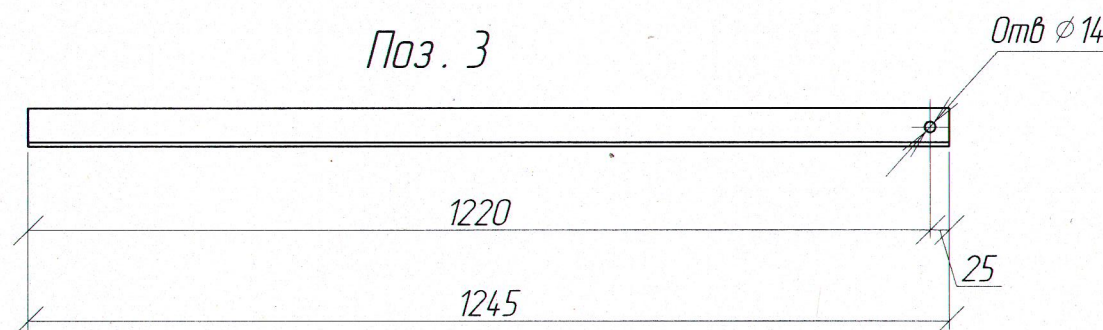
[illegible]



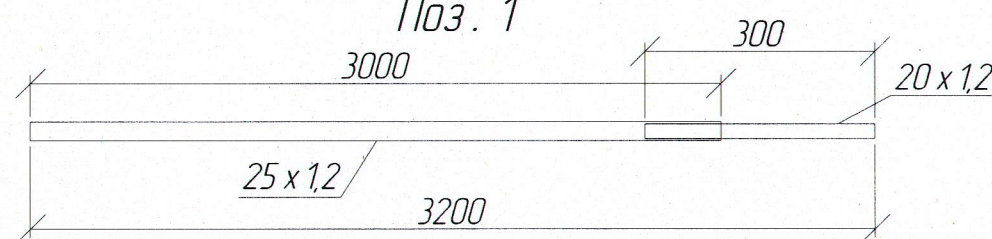
Поз. 4



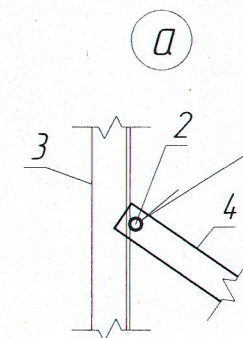
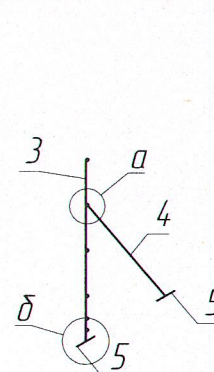
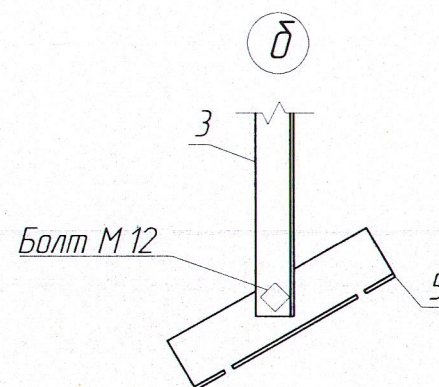
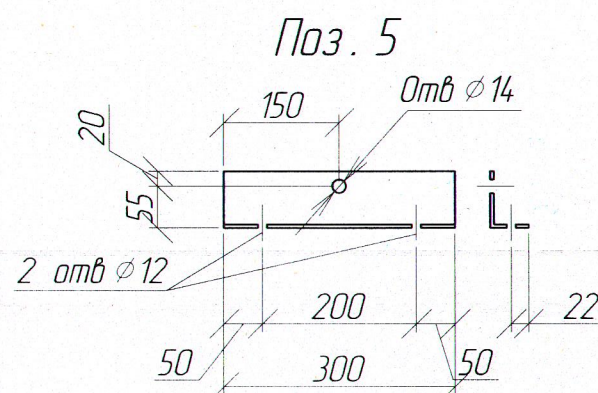
Поз. 3



Поз. 1



Поз. 5



Деталь поз.2 завести в отверстие детали поз.5 до сборки ограждения

1. Не указанные катеты швов сварных соединений принять по наименьшей из толщин свариваемых элементов.
2. Сварку производить электродами Э42 по ГОСТ 3467-75.
3. Все стальные конструкции покрасить эмалью ПФ-115 (ГОСТ 6465-76*) в 2 слоя по грунту ГФ-021 (ГОСТ 25129-82*) общей толщиной не менее 55 мкм. Контроль качества осуществлять согласно СНиП 3.04.03-85. Нарушенные на монтаже окрасочные слои восстановить.
4. Поверхность стальных конструкций под лакокрасочные поверхности следует очистить до степени очистки 3 (ГОСТ 9402-80). Качество окраски должно соответствовать IV классу покрытия по ГОСТ 9032-74.
5. Производство работ вести в соответствии с указаниями рабочих чертежей данного проекта, и требованиями:
 - СНиП 3.03.01-87 "Несущие и ограждающие конструкции"
 - ГОСТ 23118-99 "Конструкции стальные строительные. Общие технические условия."
 - СНиП 12-03-2001 и СНиП 12-04-2002 "Безопасность труда в строительстве".
6. Технические требования к конструкциям, материалам, и сварным соединениям, точности изготовления, маркировке, упаковке, приемке, операционному и приемочному контролю, транспортированию и хранению должны соответствовать ГОСТ 23118-99 "Конструкции стальные строительные. Общие технические условия".
7. Требования к квалификации сварщиков, контролеров и ИТР, к организации сварочных работ, к основным и сварочным материалам, к сварочному оборудованию и приборам для дефектоскопии, к подготовке и сборке изделий под сварку, к технологии сварки, к контролю качества сварочных работ и сварных соединений, исправлению дефектов в них, а также к оформлению технической документации соблюдать в соответствии с РД 34.15.132-96 "Сварка и контроль качества сварных соединений металлоконструкций зданий и промышленных объектов".
8. Элементы поз.3 смежных секций ограждений соединять сваркой или при помощи зажимов для канатов (по 2 шт на элемент).

| Поз. | Обозначение | Наименование | Кол. | Масса ед,кг | Приме- чение |
|------|---------------|-----------------------|------|----------------|-----------------|
| 1 | ГОСТ 10704-91 | 25x12 l=3000 | 2 | 2,1 | C255 |
| | ГОСТ 10704-91 | 20x12 l=300 | 2 | 0,2 | C255 |
| 2 | ГОСТ 5781-82 | Диам. 14 А-I l=3000мм | 2 | 3,63 | |
| 3 | ГОСТ8509-93 | L50x4 l= 1245 | 3 | 3,9 | C255 |
| 4 | ГОСТ103-2006 | -4x40 l= 0,795 | 3 | 1,0 | C255 |
| 5 | ГОСТ8510-86 | L75x50x5 l= 0,300 | 6 | 1,4 | C255 |

| | | | | | | | | |
|-----|---------|-----------------|------------------|------|------|---|-----------------|------|
| | | | | | | 20-25-7-МКД-АР | | |
| | | | | | | Капитальный ремонт многоквартирного дома по ул. Мира д.34 г.Чистополь Республика Татарстан | | |
| Изм | Кол.уч | Лист | № док | Подп | Дата | Ремонт крыши | Стация | Лист |
| Гип | Инженер | Григоркина Е.Н. | Тимергалиев Л.Ф. | Л.Ф. | Л.Ф. | | | 15 |
| | | | | | | Ограждение ОГ-1 | ООО "СК "РОТОР" | |

| Поз | Обозначение | Наименование | Кол | Масса ед кз | Примеч. |
|------|---------------------------------------|---|--------|-------------------|---------|
| | | Стропильная конструкция | | | |
| | ГОСТ 24454-80 | Коньковый прогон 100 х 200 | - | 1,97 м³ | |
| | ГОСТ 24454-80 | Лежень, прогон 200 х 200 | - | 6,32 м³ | |
| | ГОСТ 24454-80 | Стропила 2(50 х 200) | - | 28,85 м³ | |
| | ГОСТ 24454-80 | Стойки 100 х 150 | - | 1,58 м³ | |
| | ГОСТ 24454-80 | Подкосы 100 х 150 | - | 14,28 м³ | |
| | ГОСТ 24454-80 | Затяжки стропил 50 х 150 | - | 5,4 м³ | |
| | ГОСТ 24454-80 | Связи | - | 2,08 м³ | |
| | ГОСТ 24454-80 | Мауэрлат 150 х 150 | - | 6,11 м³ | |
| | ГОСТ 24454-80 | Кобылки 50 х 100 | - | 4,68 м³ | |
| | Итого древесины в стропильной системе | | | 71,27 м³ | |
| | ГОСТ 24454-80 | Контробрешетка (40 х 75) | - | 4,77 м³ | |
| | ГОСТ 24454-80 | Каркас подшивки (32 х 100) | - | 2,73 м³ | |
| | ГОСТ 24454-80 | Обреш. сплошная (50 х 150) | - | 501,1 м² | |
| | ГОСТ 24454-80 | Обреш. с прозорами (50 х 50) | - | 1370,3 м² | |
| ОС-1 | Листы 11, 12 | Слуховое окно ОС-1 | 9 | | |
| | ГОСТ 6727-80 | Скрутка Ø 4 Вр-I 476 м | - | 46,6 | |
| | ГОСТ 5781-82* | Анкер Ø 10 А-I l=400 | 119 | 0,25 | |
| | | Кровля | | | |
| | ГОСТ 24045-94 | Н 35-1000-0,7 с полимерным покрытием (кровля) | - | 1677,5 м² | |
| | | Оцинкованная кровельная сталь 0,5 мм с полимерным покрытием (свесы, желобы) | 4432 | 777,5 м² | |
| | | Оцинкованная кровельная сталь 0,7 мм с полимерным покрытием (конек, примыкания) | 2110,7 | 370,3 м² | |
| | | Уплотнительная лента герметиз. | | 598,6 м | |
| | | Софит перфорированный 0,45 мм | - | 183,0 м² | |
| | | Угол внутренний из оцинкованной кровельной стали с полимерным покрытием | - | 298,8 п.м. | |
| | | Оцинкованная кровельная сталь 0,7 мм с полимерным покрытием (карниз) | - | 476,9 | 83,7 м² |
| | | Ютафол Д 110 | - | 1871,4 м² | |
| | | Лента соединительная самоклеющаяся Ютавол СП 1 | - | 1123 м | |
| КЖ-1 | ООО "КСП" г. Казань | Кранштейн желоба | 457 | 0,55 | |
| КС-1 | ООО "КСП" г. Казань | Костыль свеса | 457 | 0,45 | |
| К-1 | Лист 10 | Колпак К-1 | 31 | | |
| | Лист 15 | Ограждение кровли | 91 | 305 м | |
| | Лист 13, 14 | Коньковый продух | 6 | | |

| Поз | Обозначение | Наименование | Кол | Масса ед кз | Примеч. |
|-----|----------------|---|------|-------------------|--------------------|
| | | Люк 1000 х 1000 EI60* | 2 | | Огнестойкость EI60 |
| 1 | | Дверь глухая 2000 х 1000 EI30* | 2 | | Огнестойкость EI30 |
| | | Труба водосточная Ø 150 мм | 20 | | |
| | | Воронка | 1 | | |
| | | Колено 45° | 3 | | |
| | | Звено прямое l=1000 мм | 15 | | |
| | | Отмет | 1 | | |
| | | Колпак К-1 | | | |
| | ГОСТ 7118-78 | Стальной лист с полимерным покрытием δ=0,7 мм | - | | 98,4 м² |
| | ГОСТ 19903-74* | Кранштейн -4 х 40 l=1940 | 373 | 2,44 | |
| | | Армирование вентшахт | | | |
| | ГОСТ 8509-93 | Уголок 40 х 4 | - | 1703,7 | 704 м |
| | ГОСТ 5781-82 | Ø 6 А-I l=150 мм | 2328 | 0,03 | |
| | | Утепление вентшахт | | | |
| | | Минватные плиты * δ=100 мм | - | | 1151,7 м² |
| | ГОСТ 24045-94 | С 10-1100-0,5 | - | | 1292,5 м² |
| | | Фронтоны | | | |
| | ГОСТ 24454-80 | Каркас 50 х 150 | - | | 0,84 м³ |
| | ГОСТ 24454-80 | Каркас 50 х 50 | - | | 0,28 м³ |
| | ГОСТ 24045-94 | С 10-1000-0,6 с полимерным покрытием | - | | 60,8 м² |

1. Размеры люка уточнить по месту. Устанавливаемые люки должны иметь необходимые сертификаты, подтверждающие огнестойкость.
2. Площадь огнезащиты конструкций крыши 2888,1 м², обрешетки -1915,7 м².
- *- Плиты теплоизоляционные гидрофобизированные из минеральной ваты на основе базальтовых пород, группа горючести НГ, плотность 50 кг/м³, теплопроводность при 10 °С не более 0,034 Вт/(м*К), сжимаемость не более 10%

| | | | | | | | | | |
|---------|--------|------|-----------------|------|------|--|-----------------|------|--------|
| | | | | | | 20-25-7-МКД-АР | | | |
| | | | | | | Капитальный ремонт многоквартирного дома по ул. Мира д.34 г.Чистополь Республика Татарстан | | | |
| Изм | Кол.уч | Лист | № док | Подп | Дата | Ремонт крыши | Стадия | Лист | Листов |
| ГИП | | | Григоркина Е.Н | | | | | 16 | |
| Инженер | | | Тимергалиев Л.Ф | | | Спецификация изделий и материалов | ООО "СК "РОТОР" | | |
| Н.контр | | | Тимергалиев Л.Ф | | | | | | |

Ведомость рабочих чертежей основного комплекта АР

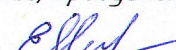
| Лист | Наименование | Примеч. |
|------|------------------------------|---------|
| | Лист согласования | |
| 1 | Общие данные | |
| 2 | Фасады | |
| 3 | Фасады. Схема обшивки цоколя | |
| 4 | Узел строительства отмостки | |
| 5 | Козырек над подъездом | |




Ведомость ссылочных и прилагаемых документов

| Обозначение | Наименование | Примеч. |
|------------------|---|---------|
| | Ссылочные документы | |
| СП 70.13330.2016 | Несущие и ограждающие конструкции | |
| СНиП 2-08-01 | Жилые здания | |
| СП 28.13330.2016 | Защита строительных конструкций от коррозии | |
| | Прилагаемые документы | |
| 20-25-7-МКД-АР | Спецификация изделий и материалов | Лист 1 |

1. Проект разработан на основании задания на проектирование.
Проектом предусматривается:
– облицовка цоколя фасада металлическим профлистом
– замена окон в лестничных клетках на пластиковые
2. Место расположения объекта – г. Чистополь РТ
Климатические условия района строительства и нагрузки:
– снеговой район IV, расчетное значение веса снегового покрова на 1 м² горизонтальной поверхности земли $S_g=235.2$ кгс/м² (СП 20.13330.2011 "Нагрузки и воздействия")
– ветровой район II, нормативное значение ветровой нагрузки 30 кгс/м²;
– расчетная температура наружного воздуха в холодный период года, принимаемая равной средней температуре наиболее холодной пятидневки обеспеченностью 0,92–минус 32°С;
3. Производство работ вести в соответствии с требованиями СП 70.13330.2012 "Несущие и ограждающие конструкции" и СП 28.13330.2012 "Защита строительных конструкций от коррозии"
4. Для несущих конструкций вентфасада использовать элементы (стоечные профили, стеновые крепления и пр.) навесных фасадных систем из оцинкованной листовой стали.

Технические решения, принятые в рабочих чертежах, соответствуют требованиям экологических, санитарно-гигиенических, противопожарных и других норм, действующих на территории Российской Федерации, и обеспечивают безопасную для жизни и здоровья людей эксплуатацию объекта при соблюдении предусмотренных рабочими чертежами мероприятий.

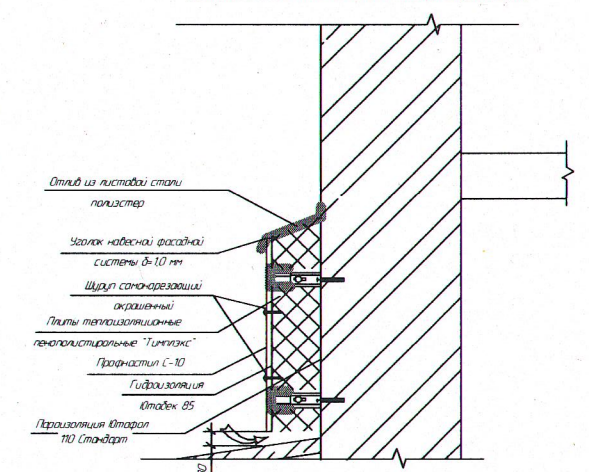
Главный инженер проекта  Е.Н. Григоркина

| | | | | | | | | |
|------------|---------|------------------|-------|---|------|---|-----------------|--------|
| | | | | | | 20-25-7-МКД-АР | | |
| | | | | | | Капитальный ремонт жилого дома №34 по ул. Мира г. Чистополь РТ | | |
| Изм. | Кол.уч. | Лист | № док | Подпись | Дата | | | |
| | | | | | | Ремонт фасада | Стадия | Лист |
| | | | | | | | | Листов |
| ГИП | | Е.Н. Григоркина | |  | | Общие данные | | 1 |
| инженер | | Л.Ф. Тимергалиев | |  | | | | 5 |
| Н.контроль | | Л.Ф. Тимергалиев | |  | | | | |
| | | | | | | | ООО "СК" РОТОР" | |

Фасад
М1:300



Схема обшивки цоколя профнастилом



Цветовое решение фасадов

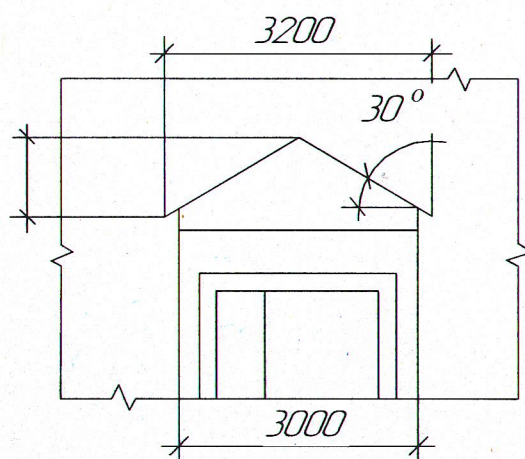
- 1 - Цоколь, Профнастил С-10 цвет RAL 8017
- 2 - Кровля здания, Профнастил Н-35 цвет кровля козырьков, Профнастил С-21 цвет RAL 8017

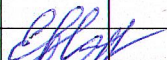


| | | | | | | | | | |
|----------|---------|------|-------|------------------|------|---|----------------|------|--------|
| | | | | | | 20-25-7-МКД-АР | | | |
| | | | | | | Капитальный ремонт жилого дома №34 по ул. Мира, г. Чистополь РТ | | | |
| Изм. | Кол.уч. | Лист | № док | Подпись | Дата | Ремонт фасада | Страница | Лист | Листов |
| | | | | | | Схема обшивки цоколя профнастилом | | 2 | 5 |
| ГИП | | | | Е.Н. Григоркина | | Фасад в осях 1-21 | ООО "СК РОТОР" | | |
| инженер | | | | Л.Ф. Тимергалеев | | | | | |
| Н.контр. | | | | Л.Ф. Тимергалеев | | | | | |

Фасад
М1:300



Фрагмент фасада 1-6



| | | | | | | | | | |
|-----------|--------|------------------|-------|---|------|--|-----------------|------|--------|
| | | | | | | 20-25-7-МКД-АР | | | |
| | | | | | | Капитальный ремонт жилого дома №34 по ул. Мира, г. Чистополь РТ | | | |
| Изм. | Колуч. | Лист | № док | Подпись | Дата | Ремонт фасада | Стадия | Лист | Листов |
| | | | | | | Схема обшивки цоколя профнастилом | | 3 | 5 |
| ГИП | | Е.Н. Григоркина | |  | | Фасад в осях 21-1, | ООО "СК" РОТОР" | | |
| инженер | | Л.Ф. Тимергалиев | |  | | | | | |
| Н.контрль | | Л.Ф. Тимергалиев | |  | | | | | |

Фасад
М1:300

16,700
↓ чердак

11,600
↓ 5 эт

8,700
↓ 4 эт

5,800
↓ 3 эт

2,900
↓ 2 эт

0,000
↓ 1 эт

-1,500
↓ подвал



20,500

16,700
↓ чердак
14,500
↓ технич. этаж

11,600
↓ 5 эт

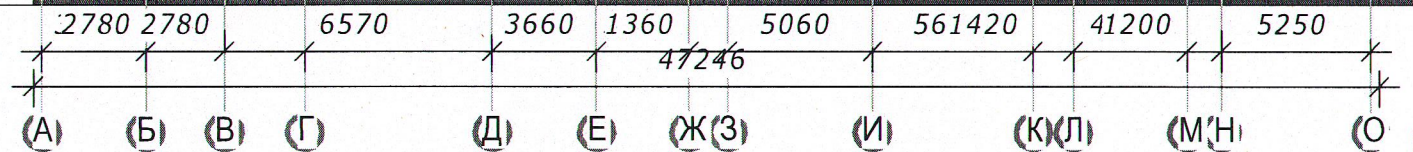
8,700
↓ 4 эт

5,800
↓ 3 эт

2,900
↓ 2 эт

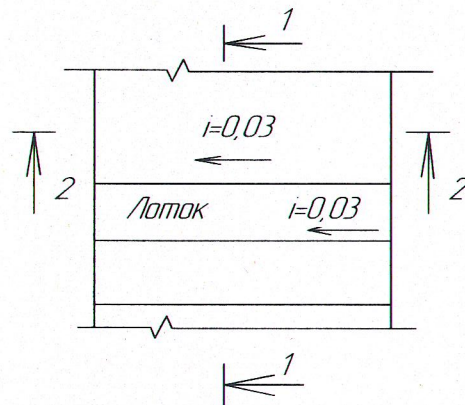
0,000
↓ 1 эт

-1,500
↓ подвал



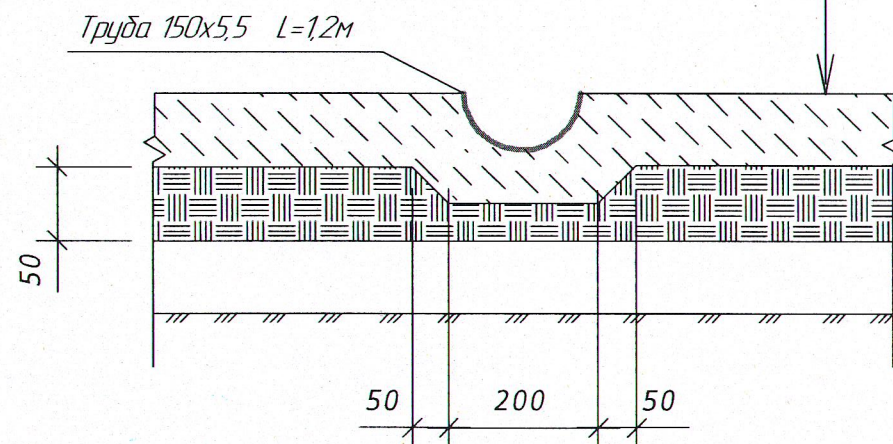
| | | | | | | | | | |
|-------------|---------|------------------|-------|---------|------|--|-----------------|------|--------|
| | | | | | | 20-25-7-МКД-АР | | | |
| | | | | | | Капитальный ремонт жилого дома №34 по ул. Мира, г. Чистополь РТ | | | |
| Изм. | Кол.уч. | Лист | № док | Подпись | Дата | Ремонт фасада Схема обшивки цоколя профнастилом | Стадия | Лист | Листов |
| | | | | | | | | 3 | 5 |
| ГИП | | Е.Н. Григоркина | | | | Фасад в осях А-О, О-А | ООО "СК "РОТОР" | | |
| инженер | | Л.Ф. Тимергалеев | | | | | | | |
| Н.контр.оль | | Л.Ф. Тимергалеев | | | | | | | |

Узел устройства отмостки
(фрагмент плана)



1-1

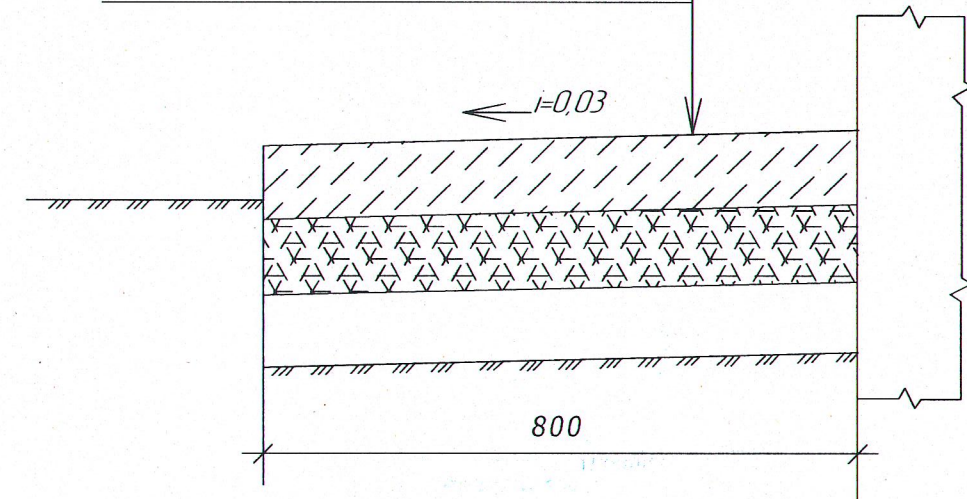
| | |
|---|--------|
| Бетон класса В15 | 100 мм |
| Щебень известняковый фракции 10-20, марка 400, ГОСТ 8267-93 | 100 мм |
| Песок, ГОСТ 8736-93 | 100 мм |
| Уплотненный грунт | |



1. Лотки выполнять в местах установки водосточных труб.

2-2

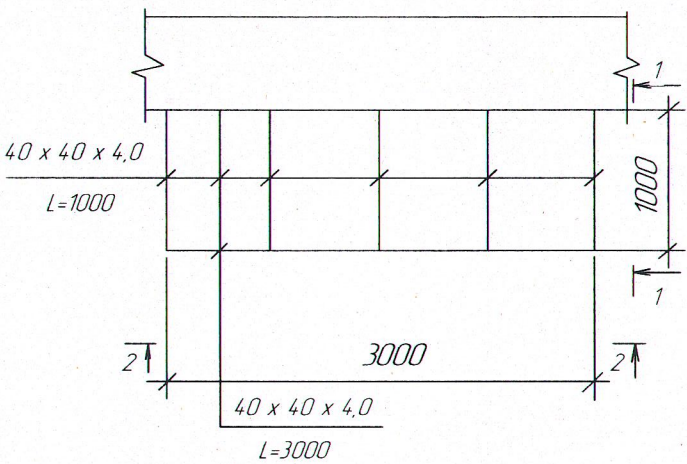
| | |
|---|--------|
| Бетон класса В15 | 100 мм |
| Щебень известняковый фракции 10-20, марка 400, ГОСТ 8267-93 | 100 мм |
| Песок, ГОСТ 8736-93 | 100 мм |
| Уплотненный грунт | |



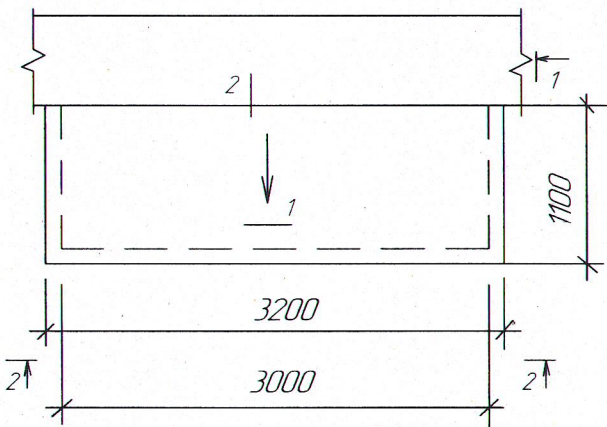
2. Через каждый 1м выполняются деформационные швы, которые располагаются перпендикулярно цокольной части здания.

| | | | | | | | | |
|------------|---------|------------------|-------|---------|------|---|--------|--------|
| | | | | | | 20-25-7-МКД-АР | | |
| | | | | | | Капитальный ремонт жилого дома №34 по ул. Мира, г. Чистополь РТ | | |
| Изм. | Кол.уч. | Лист | № док | Подпись | Дата | Ремонт фасада | Стадия | Лист |
| | | | | | | | | Листов |
| ГИП | | Е.Н. Григоркина | | | | Узел устройства отмостки | | 4 |
| инженер | | Л.Ф. Тимергалиев | | | | | | 5 |
| Н.контроль | | Л.Ф. Тимергалиев | | | | ООО "СК" РОТОР" | | |

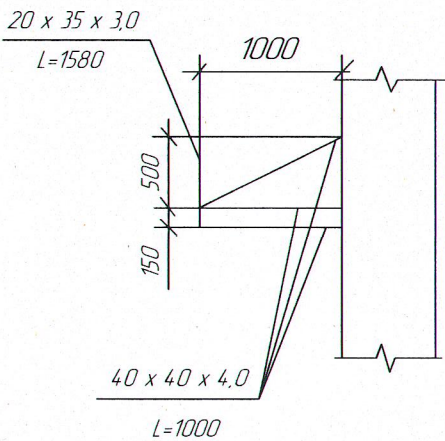
Схема каркаса козырька



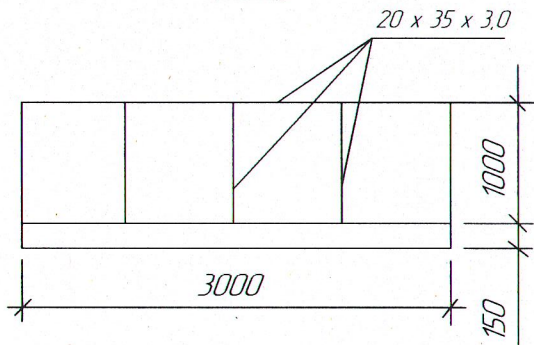
План кровли козырька



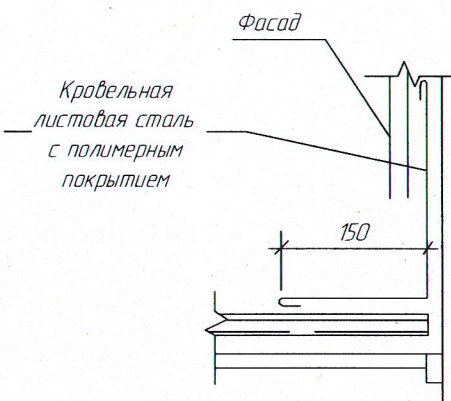
1-1



2-2



2-2



Спецификация изделий и материалов

| Поз. | Обозначение | Наименование | Кол. | Масса ед. кг | Примеч. |
|------|---------------|------------------------|------|-----------------|---------|
| | ГОСТ 8645-68 | Труба 40x40x4,0 L=10м | 70 | 4,3 | |
| | ГОСТ 24045-94 | С 21-1000-0,7 (кровля) | - | | 27,8 м² |
| | | Лист плоский δ=0,5мм | - | | 23,7 м² |
| | | | | | |
| | | | | | |
| | | | | | |
| | | | | | |

1. Заводские сварные соединения соединительных деталей следует выполнять полуавтоматической сваркой в среде углекислого газа по ГОСТ 8050-76, сварочная проволока марки СЗ-08 Г 2 С по ГОСТ 2246-70 или порошковая проволока марки ПП-АН-8
2. Допускается сборка каркаса козырька по месту. Для сварочных соединений на монтаже допускается применение ручной сварки электродами З42 А или З50А по ГОСТ 9467-75.
3. Стальные конструкции окрасить эмалью ПФ-115 за 2 раза по слою грунтовки ГФ-021
4. Катет шва принять наименьшей из толщин свариваемых элементов.
5. Торцы профильных труб заглушить
6. Козырек крепить к стене распорными дюбелями 10 x 150 4 шт.

| | | | | | | | | |
|-------------|---------|------------------|-------|---------|------|--|-----------------|--------|
| | | | | | | 20-25-7-МКД-АР | | |
| | | | | | | Капитальный ремонт жилого дома №34 по ул. Мира, г. Чистополь РТ | | |
| Изм. | Кол.уч. | Лист | № док | Подпись | Дата | Ремонт фасада | Стация | Лист |
| | | | | | | | | Листов |
| Гип | | Е.Н. Григоркина | | | | Козырек над подъездом | | 5 |
| инженер | | Л.Ф. Тимергалиев | | | | | | 5 |
| Н.контр.оль | | Л.Ф. Тимергалиев | | | | | ООО "СК" РОТОР" | |

Спецификация изделий материалов

| Марка поз | Обозначение | Наименование | Ед. изм. | Масса ед. кг | Количество |
|-----------|-----------------|---|----------|--------------|------------|
| Ок 1 | ГОСТ 23166-99 | Облок оконный пластиковый, одностворчатый, с поворотной-откидной створкой, двухкамерным стеклопакетом | шт | | 28 |
| Д-1 | ГОСТ 31173-2003 | ДДСУ 2021 | шт | | 6 |
| | | Блок дверной стальной | шт | | 2 |
| | | доборчик дверной рычажный | шт | | 6 |
| | | Отделка фасада | | | |
| | | Плиты пенополистирольные теплоизоляционные толщ 100мм (цоколь) | м³ | | 11,4 |
| | ООО "Juta" | Ютафол 110 Стандарт (цоколь) | м² | | 114,0 |
| | ООО "Juta" | Ютавек 85 (цоколь) | м² | | 114,0 |
| | | | | | |
| | Металл-профиль | Профнастил С-10 (цоколь, тамбур, вход в подвал) | м² | | 272,1 |
| | Металл-профиль | Профнастил С-21 (вход в подвал, козырьки) | м² | | 38,8 |
| | | Восстановление отмостки | м³ | | 35,0 |
| | Лист 6 | Конструкция козырьков подъездов | б | | 301,0 кг |
| | | Восстановление бетонной площадки крыльца | м³ | | 0,09 |
| | | решетка жалюзийная регулируемая одноряд. | шт | | 14 |
| | | лист гладкий (козырьки) | м² | | 23,7 |

20-25-7-МКД-АР

Капитальный ремонт жилого дома №34 по
ул. Мира, г. Чистополь РТ

| | | | | | | | | |
|-----------|------------------|------|-------|-------|------|-----------------------------------|--|--|
| Изм. | Колуч. | Лист | №Вак. | Подп. | Дата | Ремонт фасада | | |
| | | | | | | | | |
| ГИП | Е.Н. Григоркина | | | | | Спецификация изделий и материалов | | |
| инженер | Л.Ф. Тимергалиев | | | | | | | |
| Н.контрль | Л.Ф. Тимергалиев | | | | | ООО "СК" "РОТОР" | | |
| | | | | | | | | |